



CERTH  
THE CENTRE FOR  
RESEARCH & TECHNOLOGY  
HELLAS  
ΕΡΕΥΝΑ ΚΑΙ ΤΕΧΝΟΛΟΓΙΑ  
THE CENTRE FOR



## ΕΘΝΙΚΟ ΚΕΝΤΡΟ ΕΡΕΥΝΑΣ & ΤΕΧΝΟΛΟΓΙΚΗΣ ΑΝΑΠΤΥΞΗΣ



Καθ. Κωνσταντίνος Κυπαρισσίδης  
Πρόεδρος ΕΚΕΤΑ

Σεπτέμβριος 2007



# Απολογισμός των πρώτων 24 μηνών της Διοίκησης του ΕΚΕΤΑ



## Περιεχόμενα

- ✓ Ανάπτυξη υποδομών ΕΚΕΤΑ
- ✓ Ανάπτυξη ΕΚΕΤΑ
- ✓ Οργάνωση και λειτουργία ΕΚΕΤΑ
- ✓ Πληροφοριακά Συστήματα ΕΚΕΤΑ



## Ανάπτυξη υποδομών ΕΚΕΤΑ

- ✓ Νέες Κτιριακές Υποδομές
- ✓ Αναβάθμιση Κτιριακών Υποδομών
- ✓ Μελλοντική Κτιριολογική Ανάπτυξη



## Κτιριακές Υποδομές ΕΚΕΤΑ

1. **Διοικητική παραλαβή προς χρήση νέων κτιρίων:  
17 Ιουλίου 2007 (ΙΠΤΗΛ, ΙΝΑ, τμήματος ΙΜΕΤ)**
2. **Παραχώρηση προς χρήση Αγροτεμαχίου Αρ. '23'**
3. **Δημιουργία παραρτήματος ΕΚΕΤΑ στην Αθήνα (440 τ.μ.)**
  - ✓ ΙΠΤΗΛ, ΙΜΕΤ, ΙΤΕΣΚ, χώρος συνεδριάσεων/συναντήσεων ΕΚΕΤΑ
  - ✓ Λ. Μεσογείων 357-359
4. **Εγκαταστάσεις ΕΚΕΤΑ στη Θεσσαλονίκη**
  - ✓ Νέα γραφεία ΙΤΕΣΚ στη Θέρμη
  - ✓ Αναδιαμόρφωση των χώρων της θερμοκοιτίδας – ένταξη νέων εταιρειών
5. **Εγκαταστάσεις ΕΚΕΤΑ στη Πτολεμαΐδα**
  - ✓ Νέα κτίρια ΙΤΕΣΚ έκτασης 600 τ.μ.



## Νέα Κτίρια Ινστιτούτων ΕΚΕΤΑ



### Εγκαταστάσεις Θέρμης

- ✓ Ινστιτούτο Πληροφορικής και Τηλεματικής (ΙΠΤΗΛ)
- ✓ Ινστιτούτο Μεταφορών (ΙΜΕΤ)
- ✓ Ινστιτούτο Αγροβιοτεχνολογίας (ΙΝΑ)

Συνολική έκταση: 9.000 τ.μ.

Προϋπολογισμός: 7.237.940 € (ΠΕΠ ΚΜ)

### Εγκαταστάσεις Πτολεμαΐδας

- ✓ Ινστιτούτο Τεχνολογίας & Εφαρμογών Στερεών Καυσίμων (ΙΤΕΣΚ)

Συνολική έκταση: 600 τ.μ.

Προϋπολογισμός: 810.000 € (ΠΕΠ ΔΜ)



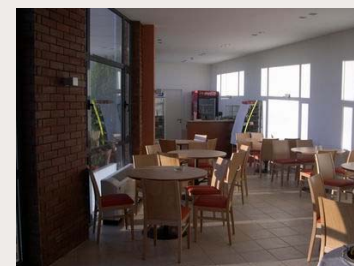
## Παραχώρηση προς χρήση του Αγροτεμαχίου Αρ. '23'

- ✓ Στο ΕΚΕΤΑ παραχωρήθηκε προς χρήση από το Δήμο Θέρμης, ύστερα από πλειοδοτική προφορική δημοπρασία, το υπ' αριθμ. 23 αγροτεμάχιο ιδιοκτησίας Δήμου Θέρμης, εκτάσεως **7 στρ.**, το οποίο είναι όμορο με την έκταση του ΕΚΕΤΑ.
- ✓ Το συγκεκριμένο αγροτεμάχιο θα χρησιμοποιηθεί για δημιουργία επιπλέον **χώρων στάθμευσης**, όπως επίσης και για τη **βελτίωση της κυκλοφορίας των οχημάτων** στις εγκαταστάσεις του ΕΚΕΤΑ.



## Αναβάθμιση Συνεδριακού Κέντρου ΕΚΕΤΑ

- ✓ Αμφιθέατρο – πλήρης ανακατασκευή (Εγκαίνια 26.01.07)
- ✓ Αίθουσα ‘Αίολος’ – ανακατασκευή, δημιουργία μικρού αμφιθεάτρου
- ✓ Αίθουσα ‘Ζέφυρος’ – αναμόρφωση
- ✓ Νέος χώρος εστίασης – δεξιώσεων (φουαγέ)





# Μελλοντική Κτιριολογική Ανάπτυξη





# Μελλοντική Κτιριολογική Ανάπτυξη (1)

1. Ολοκλήρωση κτιρίου IMET  
Προϋπολογισμός: 1.500.000€

2. Διαμόρφωση περιβάλλοντος χώρου ΕΚΕΤΑ  
Προϋπολογισμός: 2.000.000€

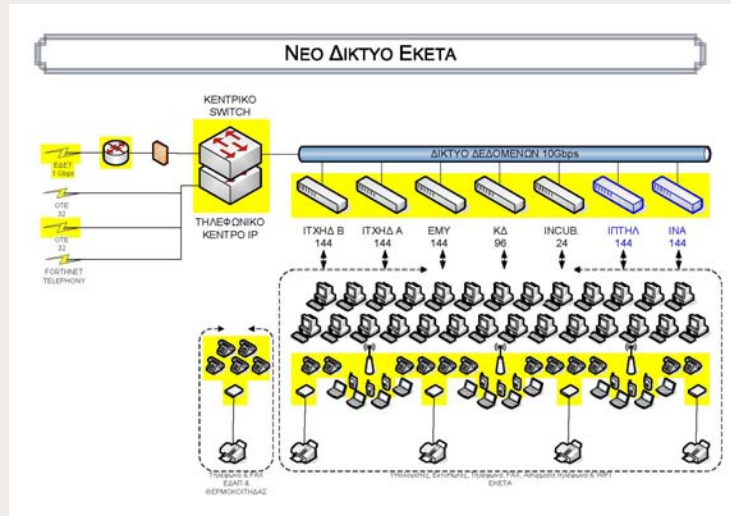




## Μελλοντική Κτιριολογική Ανάπτυξη (2)

3. Αναβάθμιση δικτύων ΕΚΕΤΑ  
Προϋπολογισμός: 500.000€

4. Κτίριο διοικητικών και τεχνικών υπηρεσιών  
Προϋπολογισμός: 2.000.000€





## Μελλοντική Κτιριολογική Ανάπτυξη (3)

### 5. Κτίριο IBBE

Προϋπολογισμός: 5.000.000€

### 6. Μεταλλικές κατασκευές IMET, ΙΠΤΗΛ, ΙΝΑ

Προϋπολογισμός: 2.500.000€





## Μελλοντική Κτιριολογική Ανάπτυξη (4)

7. Συνεδριακό Κέντρο ΕΚΕΤΑ  
Προϋπολογισμός: 3.500.000€



8. Κτίριο ΙΜ<sup>3</sup>ΠΑ  
Προϋπολογισμός: 2.000.000€



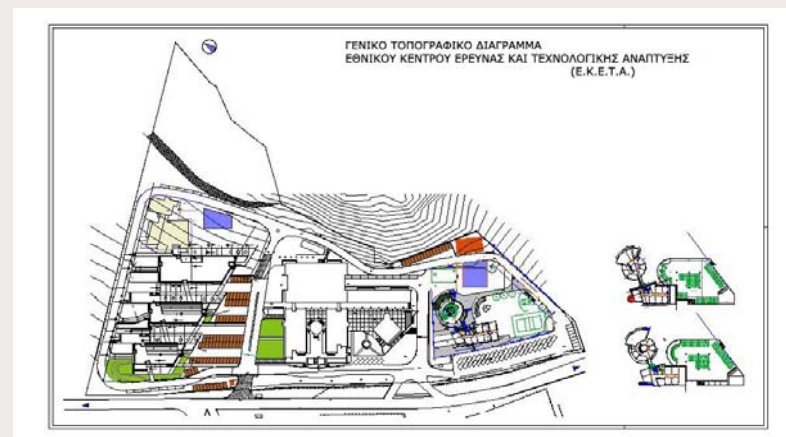


## Μελλοντική Κτιριολογική Ανάπτυξη (5)

9. Επέκταση θερμοκοιτίδας  
Προϋπολογισμός: 700.000€



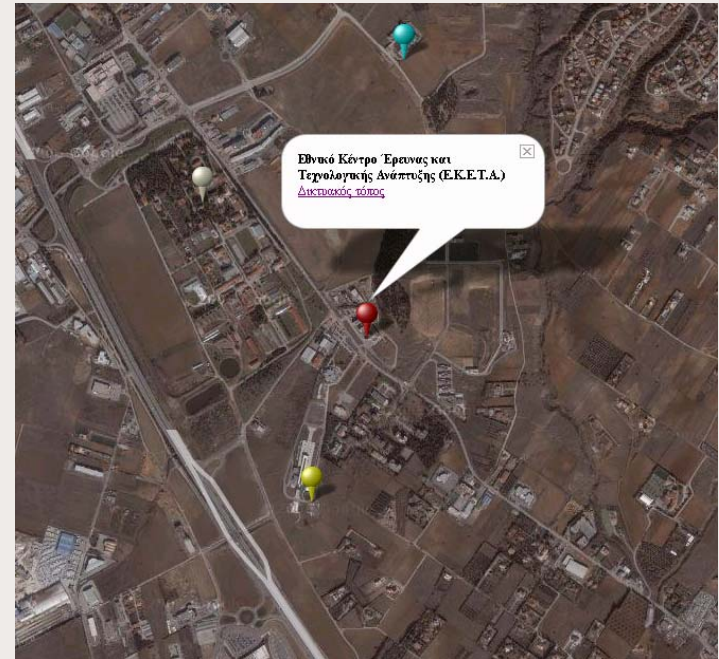
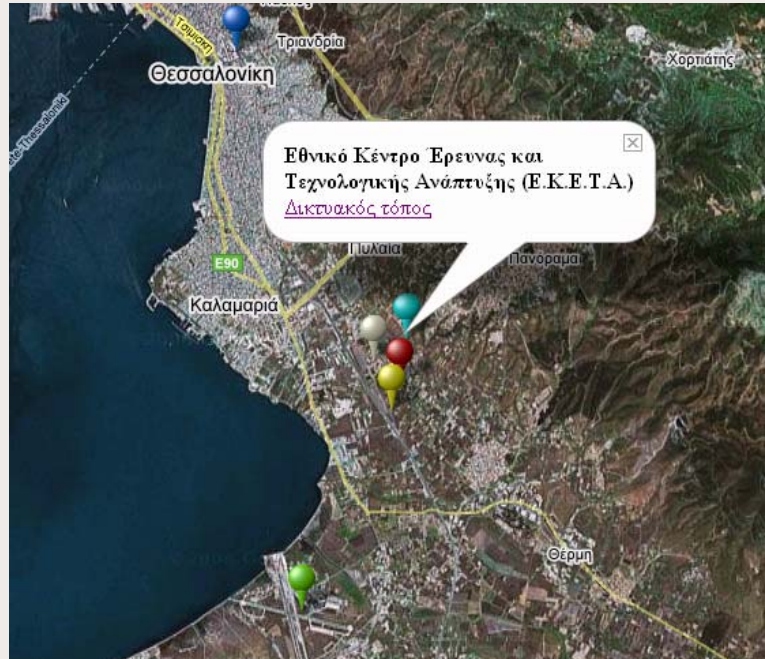
10. Δημιουργία υπόγειων θέσεων  
στάθμευσης  
Προϋπολογισμός: 1.000.000€





# Μελλοντική Κτιριολογική Ανάπτυξη (6)

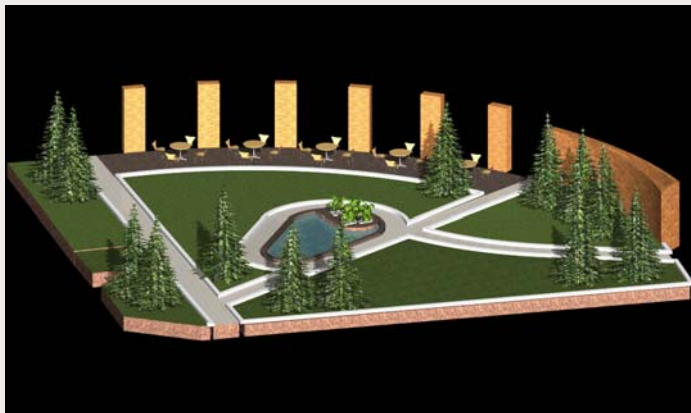
## 11. Συγκοινωνιακός κόμβος στην ευρύτερη περιοχή του ΕΚΕΤΑ





## Μελλοντική Κτιριολογική Ανάπτυξη (7)

- 12. Ανακατασκευή εισόδου κτιρίου Κεντρικής Διοίκησης ΕΚΕΤΑ
- 13. Αναδιαμόρφωση του περιβάλλοντος χώρου (κήποι, χώροι στάθμευσης κτλ.)
- 14. Αναδιαμόρφωση της κεντρικής εισόδου στο κτιριακό συγκρότημα του ΕΚΕΤΑ
- 15. Επαναχάραξη των εσωτερικών συγκοινωνιακών οδών για τη διασύνδεση των νέων κτιρίων με τα υπάρχοντα





## Ανάπτυξη ΕΚΕΤΑ

- ✓ Νέα Ινστιτούτα
- ✓ Συνεργασία ΕΚΕΤΑ - Fraunhofer
- ✓ Προοπτικές Ανάπτυξης / Συνεργασίες



## Ανάπτυξη ΕΚΕΤΑ

- ✓ Ινστιτούτο Βιοϊατρικών και Βιομοριακών Ερευνών - IBBE  
(έκδοση Προεδρικού Διατάγματος – ΠΔ 161/23.08.2007 τεύχος Α)
- ✓ Μνημόνιο Συνεργασίας μεταξύ του ΕΚΕΤΑ και του Fraunhofer  
(22 Ιουνίου 2007)
- ✓ Ινστιτούτο Μηχανουργικών Μορφοποιήσεων & Μεθόδων Παραγωγής – ΙΜ<sup>3</sup>ΠΑ (υποβολή πρότασης)
- ✓ Ινστιτούτο Στρατηγικής και Επιχειρηματικής Ανάπτυξης – Ι.Σ.Ε.ΑΝ.  
(μελλοντική πρόταση)
- ✓ Ίδρυση νέων τεχνοβλαστών (spin-off)



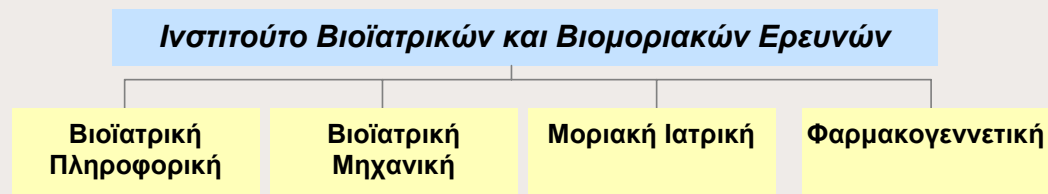
## Οργανωτική Δομή





## Ινστιτούτο Βιοϊατρικών & Βιομοριακών Ερευνών - Ι.Β.Β.Ε.

### 1. Ερευνητικές Κατευθύνσεις

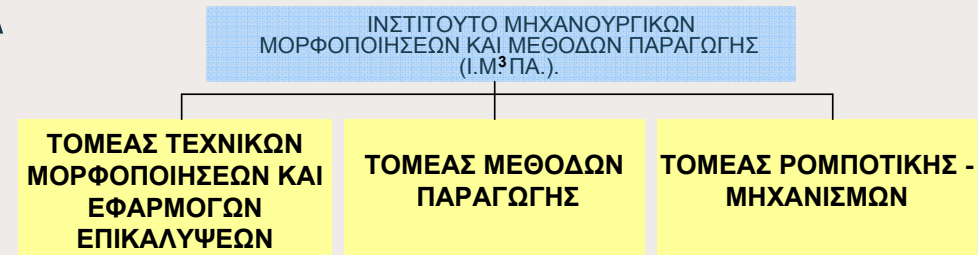


### 2. Προοπτικές επιτυχίας του IBBE

- ✓ Υπάρχει στήριξη του ΕΚΕΤΑ και συνέργια με τα άλλα Ινστιτούτα του.
- ✓ Υπάρχει η βούληση τόσο από την Ιατρική Σχολή, όσο και από άλλα τμήματα του ΑΠΘ (Πολυτεχνείο, Σχολή Θετικών Επιστημών) για την στήριξη του IBBE.
- ✓ Υπάρχει στήριξη της ΓΓΕΤ - ΥΠΑΝ, του Υπουργείου Υγείας και του Υπουργείου Παιδείας.
- ✓ Η χρηματοδότηση της βιοϊατρικής έρευνας από την ΕΕ στα πλαίσια του FP7 είναι υψηλή.
- ✓ Υπάρχει άμεση κοινωνική ανάγκη για τα προϊόντα και τις υπηρεσίες του Ινστιτούτου.



# Ινστιτούτο Μηχανουργικών Μορφοποιήσεων & Μεθόδων Παραγωγής – IM<sup>3</sup> ΠΑ



## Προοπτικές επιτυχίας του IM<sup>3</sup> ΠΑ

- ✓ Υπάρχει στήριξη της ΓΓΕΤ – ΥΠΑΝ, του ΕΚΕΤΑ, του Υπουργείου Παιδείας και της Πολυτεχνικής Σχολής
- ✓ Δεδομένη συνεργασία με Fraunhofer-IPT
- ✓ Η τοπική στήριξη είναι δεδομένη (π.χ. ΣΒΒΕ, τοπική βιομηχανία)
- ✓ Υπάρχει άμεση κοινωνική ανάγκη για τα προϊόντα και τις υπηρεσίες του Ινστιτούτου.





## Ινστιτούτο Στρατηγικής & Επιχειρηματικής Ανάπτυξης Ι.Σ.Ε.ΑΝ.

### 1. Ερευνητικές Κατευθύνσεις

- ✓ Χωροταξικές Μελέτες
- ✓ Διαχείριση και Μεταφορά Τεχνολογίας / Καινοτομίας
- ✓ Στρατηγική Διοίκηση και Διοικητικές Επιστήμες
- ✓ Μακροοικονομικές Μελέτες
- ✓ Χρηματοοικονομικά, επενδύσεις και προσέλκυση κεφαλαίων
- ✓ Εργασία και διαχείριση ανθρωπίνου δυναμικού
- ✓ Διεθνές εμπόριο



### 2. Προοπτικές επιτυχίας του ΙΣΕΑΝ

- ✓ Ευρύς γεωγραφικός χώρος στόχευσης – Το ΙΣΕΑΝ μπορεί να αποτελέσει έναν από τους κύριους ερευνητικούς φορείς της **Νότιο Ανατολικής Ευρώπης** σε θέματα που σχετίζονται με την **Οικονομία της Γνώσης** και της **Διατηρήσιμης Ανάπτυξης**
- ✓ Μεγάλο πεδίο παρεχόμενων υπηρεσιών προς **επιχειρήσεις** και **δημόσιους φορείς**
- ✓ Συμμετοχή στη **χάραξη εθνικής στρατηγικής** και **διαμόρφωση πολιτικών**
- ✓ Σύναψη σημαντικών **συνεργασιών** με λειτουργούντα Ινστιτούτα του ΕΚΕΤΑ και αντίστοιχους φορείς του εξωτερικού



## Συνεργασία ΕΚΕΤΑ - Fraunhofer

- ✓ Στις 22/6/2007 υπεγράφη Μνημόνιο Συνεργασίας μεταξύ της ΓΓΕΤ, του ΕΚΕΤΑ και του Γερμανικού Ερευνητικού Οργανισμού Fraunhofer για την ίδρυση του «**Fraunhofer – Certh Project Centre for Coatings in Manufacturing**»
- ✓ Σκοπός του προγράμματος είναι η **ενίσχυση της συνεργασίας** ανάμεσα σε ερευνητικά και ακαδημαϊκά ιδρύματα και τις επιχειρήσεις των δύο χωρών στην περιοχή των τεχνικών παραγωγής. Επίσης, στα πλαίσια της παραπάνω συνεργασίας θα διερευνηθούν περαιτέρω δυνατότητες συνεργασίας μεταξύ ΕΚΕΤΑ και Fraunhofer.
- ✓ Το κόστος του παραπάνω προγράμματος είναι **3,000,000€** και χρονική διάρκεια **5 έτη**.



## Προοπτικές Ανάπτυξης / Συνεργασίες

- ✓ Αλεξάνδρεια Ζώνη Καινοτομίας
- ✓ Συμμετοχή σε **δίκτυα συνεργασίας** και **επιχειρηματικές κοινοπραξίες** (Πόλος Καινοτομίας Κεντρικής Μακεδονίας, Τεχνόπολη Θεσσαλονίκης)
- ✓ Παροχή ολοκληρωμένων **υπηρεσιών μεταφοράς τεχνολογίας**
- ✓ Αρωγός της σύνδεσης **έρευνας – επιχειρηματικότητας** (συνεργασία με παραγωγικούς φορείς (ΣΒΒΕ) για την κάλυψη των σύγχρονων τεχνολογικών προκλήσεων)
- ✓ Ελληνικές Τεχνολογικές Επιστημονικές Πρωτοβουλίες (**ΕΤΕΠ**)
- ✓ Συμμετοχή σε νέες προκηρύξεις **οριζόντιων προγραμμάτων / νέες τεχνολογίες** (βιοκαύσιμα, φωτοβολταϊκά, ηλιακή ενέργεια, υδρογόνο, περιβάλλον, πληροφορική, τρόφιμα, μεταφορές, νέα υλικά, βιοτεχνολογία, ιατρικές επιστήμες)



## Οργάνωση και λειτουργία ΕΚΕΤΑ

- ✓ Οργανωτική Δομή
- ✓ Θέματα Προσωπικού
- ✓ Οικονομικά Θέματα
- ✓ Θέματα Προγραμμάτων
- ✓ Θέματα Τεχνικής Υπηρεσίας
- ✓ Οργανωτικά Θέματα
- ✓ Προβολή - Δημοσιότητα



## Θέματα Προσωπικού (1)

### 1. Ηλεκτρονικό αρχείο εργαζόμενου

- ✓ Έντυπο Π1 (στοιχεία εργαζομένου)
- ✓ Έντυπο Π2 (αντίγραφα σπουδών, πρόσθετες γνώσεις, βιογραφικό κτλ.)
- ✓ Έντυπο Π3 (στοιχεία σύμβασης, στοιχεία αμοιβής)
- ✓ Έντυπο Π4 (περιγραφή καθηκόντων εργαζομένου)
- ✓ Έντυπο Π5 (περιγραφή καθηκόντων μονάδας) - *ομαδικό*
- ✓ Έντυπο Π6 (ετήσιο/σύντομο φύλλο αξιολόγησης από Υπεύθυνο Μονάδας και Δ/ντή ΚΔ)
- ✓ Έντυπο Π7 (συγκεντρωτική τριετής αξιολόγηση εργαζομένου για εξέλιξη σε μισθολογικό κλιμάκιο μετά από αίτηση του ιδίου)
- ✓ Έντυπο Π8 (πρόσληψη - αποχώρηση: πρόσβαση στα κτίρια (κάρτα εισόδου), τηλέφωνο, e-mail, Η/Υ παραχώρηση λοιπού υλικού)
- ✓ Έντυπο Π9 (άδειες)



## Θέματα Προσωπικού (2)

### 2. Μισθολογικές κλίμακες και κατάταξη

- ✓ Κατάταξη προσωπικού στις μισθολογικές κλίμακες  
**Προετοιμάστηκε και υλοποιήθηκε για πρώτη φορά για όλο το προσωπικό του κέντρου με βάση όλα τα τυπικά προσόντα**
- ✓ Ετήσιες αυξήσεις με βάση : 1) ετήσιο πληθωρισμό και 2) έκθεση αξιολόγησης  
**Αυτόματη αναπροσαρμογή του μισθού με βάση τον πληθωρισμό και τις αυξήσεις του Υπουργείου**
- ✓ Επίδομα αποδοτικότητας ή εργασία πέρα του ωραρίου εργασίας (έγκριση Δ/ντή και υπεύθυνου μονάδας)
- ✓ Κείμενο Μισθολογικού πλαισίου (ιστορικό εκδόσεων)



## Θέματα Προσωπικού (3)

### 3. Άδειες

- ✓ Ηλεκτρονική παρακολούθηση αδειών
- ✓ Ολοκλήρωση αδειών εντός του έτους – κλείσιμο υπολοίπων προηγούμενων ετών

### 4. Απουσίες / Ωράριο

- ✓ Ωράριο εργασίας – αυτοματοποίηση φύλλων εργασίας
- ✓ Ημερολόγιο απουσιών ανά κατηγορία (άδειες, ταξίδια)

### 5. Αξιολόγηση προσωπικού ΚΔ

- ✓ Αξιολόγηση προσωπικού
- ✓ Αξιολόγηση μονάδας

### 6. Περιγραφή καθηκόντων προσωπικού – σύνθεση μονάδων ΚΔ



## Θέματα Προσωπικού (4)

### 7. Πληρωμές / αποδείξεις

- ✓ Αυτόματες αποδείξεις μισθοδοσίας μέσω my.certh – υπό εξέλιξη

### 8. Ιδιωτική ασφάλεια ΕΚΕΤΑ

- ✓ Ανάλυση χρήσεως / κόστους

### 9. Εκπαίδευση προσωπικού

- ✓ Μαθήματα Η/Υ για απόκτηση ECDL (Δεκέμβριος 2006-Ιούνιος 2007)
  - ✓ Μαθήματα Ισπανικών (Δεκέμβριος 2006-Ιούλιος 2007)
  - ✓ Σεμινάρια διαγωνισμών (16 & 23 Μαρτίου 2007)
- Κάλυψη του κόστους από το ΕΚΕΤΑ μέσω του λογαριασμού του ΛΑΕΚ

### 10. Διαχείριση προσωπικού / αναφορές (reports)

- ✓ Αναφορές ανά τμήμα, κατηγορία θέσης, ειδικότητα, κατηγορία σύμβασης, εκπαίδευσης κτλ.



## Οικονομικά Θέματα (1)

### 1. Διαχείριση Κέντρων Κόστους ΚΔ (Κ1, Κ2, Κ3, Κ4)

- ✓ Κ1: Διαχείριση εσόδων – εξόδων ΚΔ
- ✓ Κ2: Διαχείριση Matching funds
- ✓ Κ3: Διαχείριση οικονομικών πόρων για Κτιριακά
- ✓ Κ4: Διαχείριση οριζόντιων προγραμμάτων ΚΔ

### 2. Διαχείριση οικονομικών Ινστιτούτων

- ✓ Οικονομική ανάλυση εσόδων-εξόδων:
  - ✓ Έργο
  - ✓ Εργαστήριο
  - ✓ Ινστιτούτο
  - ✓ Κέντρο

### 3. Παρακολούθηση λειτουργικών δαπανών Ινστιτούτων

- ✓ Προϋπολογισμός ανελαστικών δαπανών παλαιών και νέων κτιρίων
- ✓ Εξοικονόμηση ανελαστικών δαπανών
- ✓ Κατανομή ανελαστικών δαπανών ανά Ινστιτούτο/εργαστήριο με βάση αλγόριθμο



## Οικονομικά Θέματα (2)

### 4. Διαχείριση Ταξιδίων

- ✓ Χρήση ηλεκτρονικού συστήματος αίτησης και απόδοσης ταξιδίων
- ✓ Έλεγχος νομοθεσίας και εσωτερικού κανονισμού
  - κατάργηση φόρου ταξιδίων 20%
- ✓ Ηλεκτρονική κράτηση εισιτηρίων εσωτερικού – υπό εξέλιξη
  - Μέσω ιδιωτικής πιστωτικής κάρτας και πληρωμή με την προκαταβολή
  - Μέσω ηλεκτρονικής κράτησης ΕΚΕΤΑ και προπληρωμή από ΕΚΕΤΑ
- ✓ Airticket.gr για έλεγχο των τιμών των πτήσεων  
(sites αεροπορικές και πρακτορεία)



## Οικονομικά Θέματα (3)

### 5. Μητρώο παγίων - Barcode ετικέτες

- ✓ Καταγραφή των στοιχείων ανά πάγιο εξοπλισμό και αυτόματη ανάγνωση τους (απογραφή)

### 6. Αίτηση και εντολή πληρωμής δαπανών (Δελτίο παραγγελίας)

- υπό δοκιμαστική λειτουργία

- ✓ Scanners για την ηλεκτρονική αρχειοθέτηση των παραστατικών

### 7. Ταμείο Ινστιτούτων / εργαστηρίων (υπό εξέλιξη)

- ✓ Ηλεκτρονική κατάθεση σε λογαριασμό του Ινστιτούτου / εργαστηρίου

### 8. Ώρες συναλλαγών και επικοινωνίας με τις υπηρεσίες της ΚΔ



## Θέματα Προγραμμάτων

1. Υποβολή προτάσεων νέων έργων (ΠΡ1)
2. Έναρξη / κλείσιμο έργων (ΠΡ2)
3. Παρακολούθηση / καταγραφή υπολοίπων έργων (Α1)
4. Παρακολούθηση εκθέσεων έργων
5. Παρακολούθηση / καταγραφή υπολοίπων κέντρων κόστους ή έργου ESO για Ινστιτούτα και ΚΔ
  - ✓ Έχουν καταχωρηθεί τα υπόλοιπα όλων των έργων στο SAP προ 2002
  - ✓ Εν αναμονή των ελέγχων από τα Ινστιτούτα
  - ✓ Δημιουργία έργων υπολοίπων ανά εργαστήριο/Ινστιτούτων
6. Παρακολούθηση / υπολογισμός overhead
7. Διαχείριση προγραμμάτων / αναφορές (reports)
  - ✓ Αναφορές ανά έργο, εργαστήριο, κατηγορία έργου, κατηγορία εσόδων/εξόδων κτλ.



## Θέματα Τεχνικής Υπηρεσίας

1. **Σύνδεση ΕΚΕΤΑ με το κεντρικό δίκτυο αποχέτευσης**
2. **Σύνδεση ΕΚΕΤΑ με το κεντρικό δίκτυο ύδρευσης του Δήμου Πυλαίας για τα νέα κτίρια**
3. **Διάθεση αποβλήτων / αποθήκευση**
  - ✓ Μελέτη για δημιουργία χώρου αποθήκευσης υλών τροφοδοσίας και αποβλήτων
4. **Εξοπλισμός αισουσών σεμιναρίων**
5. **Συντήρηση υποσταθμού ΕΚΕΤΑ**
6. **Συντήρηση Κτιρίων**
7. **Δημιουργία αποθηκευτικών χώρων στο υπόγειο**
  - ✓ (αποθήκη ΚΔ, αρχείο, αποθήκη Τ.Υ.)



## Οργανωτικά Θέματα

**Διάχυση πληροφοριών (εσωτερικό / εξωτερικό δίκτυο) [my.certh.gr](http://my.certh.gr)**

### **Θέματα Διαγωνισμών**

- ✓ Προκήρυξη και ολοκλήρωση 14 Ανοικτών Διαγωνισμών σε διάστημα 18 μηνών
- ✓ Προκήρυξη και ολοκλήρωση σημαντικού αριθμού Πρόχειρων Διαγωνισμών

### **Νομικά θέματα**

- ✓ Κατάλογος δικηγόρων
- ✓ Οδηγία / έντυπο Δ1

### **Ταχυδρομείο**

- ✓ Εσωτερικό ταχυδρομείο / οδηγία
- ✓ Ταχυδρομείο ΕΛΤΑ / οδηγία

### **Ηλεκτρονικό αρχείο ΔΣ**

### **Θέματα Ασφάλειας Κτιρίων**



## Επιτροπή Ασφαλείας

### Στόχοι / Αρμοδιότητες:

- ✓ Έκδοση ενός ενιαίου **Οδηγού Ασφαλείας ΕΚΕΤΑ** (θέματα ασφάλειας εργαστηρίων, πειραματικών μονάδων και κτιρίων, χωροταξικό πλάνο εργαστηρίων και αποθηκευτικών χώρων)
- ✓ Διεξαγωγή **σεμιναρίων / ομιλιών**
- ✓ **Μέτρα ασφάλειας και αντιμετώπισης** έκτακτων καταστάσεων / ατυχημάτων
- ✓ Έκδοση **πιστοποιήσεων** για την ορθή λειτουργία πειραματικών διατάξεων των εργαστηρίων.
- ✓ Έκδοση **εγκρίσεων** για την έναρξη κάθε νέου πειράματος / πειραματικής διάταξης.

### Πεπραγμένα:

- ✓ Σύνταξη **Κανονισμού Ασφαλείας ΕΚΕΤΑ**
- ✓ Σύνταξη **πληροφοριακών φυλλαδίων** σε θέματα ασφαλείας στον χώρο εργασίας
- ✓ Δημιουργία **ιστοσελίδας** για την καλύτερη πληροφόρηση των εργαζομένων
- ✓ Οργάνωση συναντήσεων πληροφόρησης των εργαζομένων και των **αρμοδίων ασφαλείας**



## Προβολή – Δημοσιότητα

### Προβολή ΕΚΕΤΑ

- ✓ Εκθέσεις / Εκδηλώσεις
  - Ζάππειο (29.06.07 – 05.07.07)
  - ΔΕΘ (08.09.07-16.09.07)
  - Υπ. Ανάπτυξης (16.04.07 – 04.05.07)
  - 1ο Συνέδριο Καινοτομίας (09-10.03.06)
- ✓ Φυλλάδια Ινστιτούτων
- ✓ Πόστερ Ινστιτούτων
- ✓ Δημοσιεύσεις στον Τύπο
- ✓ Γυρίσματα του spot του Υπ. Ανάπτυξης

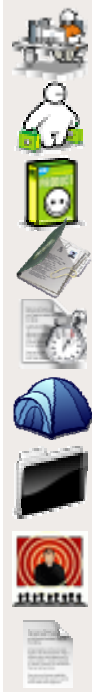


## Ανάπτυξη Πληροφοριακών Συστημάτων

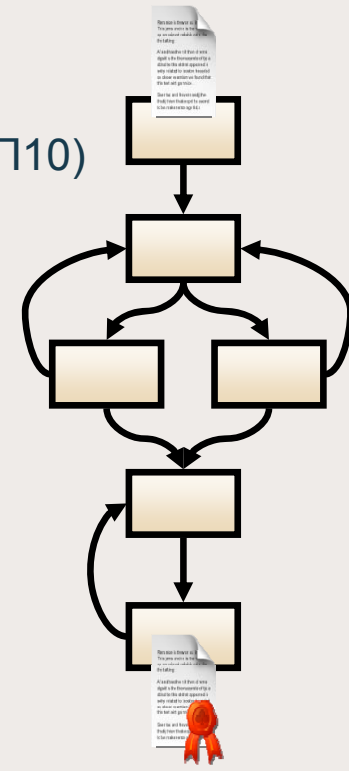
- ✓ Ηλεκτρονικές Διαδικασίες
- ✓ Ηλεκτρονική Πληροφόρηση
- ✓ Δίκτυα & Υποδομές
- ✓ my.certh ως προϊόν



# Ηλεκτρονικές Διαδικασίες



- Υποβολή και έγκριση συμβάσεων προσωπικού (Π1-Π3, Π10)
- Αίτηση και απόδοση δαπανών ταξιδίων (Τ1-Τ2)
- Αίτηση και εντολή πληρωμής δαπανών (Ε1, Ε2, Ε3)
- Προέγκριση υποβολής πρότασης νέου έργου (ΠΡ1)
- Έγκριση προϋπολογισμού και έναρξη έργου (ΠΡ2)
- Αίτηση και έγκριση αδειών προσωπικού (Π9)
- Αίτηση και καταχώρηση ηλεκτρονικού πρωτοκόλλου
- Κράτηση αιθουσών Συνεδριακού Κέντρου
- Αιτήματα προς υπηρεσίες





## Ηλεκτρονική Πληροφόρηση (1)

### Ιστοσελίδα ([my.certh.gr](http://my.certh.gr))

- ✓ Παρακολούθηση οικονομικών δεδομένων έργου (A1, A2 κτλ.)
- ✓ Παραδοτέα και αποτελέσματα έργου
- ✓ Διαγωνισμοί (ηλεκτρονική παραλαβή τευχών)
- ✓ Αγγελίες θέσεων εργασίας και αυτόματη συλλογή βιογραφικών
- ✓ Τηλεφωνικός κατάλογος και ηλεκτρονικές διευθύνσεις προσωπικού
- ✓ Ημερολόγιο απουσιών προσωπικού
- ✓ Ωράριο εργασίας προσωπικού
- ✓ Χρήσιμα αρχεία (διάχυση κοινών αρχείων)
- ✓ Κατάλογος βιβλιοθήκης
- ✓ Βάση δεδομένων πιθανών συνεργατών (επιχειρήσεις και ερευνητικοί οργανισμοί)





## Ηλεκτρονική Πληροφόρηση (2)

### Ιστοσελίδα ([www.certh.gr](http://www.certh.gr))

- ✓ Δυναμική ενημέρωση με αποκεντρωμένη διαχείριση
- ✓ Ολοκληρωμένη παρουσίαση κέντρου και ινστιτούτων
- ✓ Θεματικές ενότητες πληροφόρησης (corners)
- ✓ Διαρκής ενημέρωση του ερευνητικού δυναμικού και των επισκεπτών με νέα και εκδηλώσεις από τον χώρο της επιστήμης σε τοπικό, εθνικό και διεθνές επίπεδο





## Δίκτυα & υποδομές

### SAP & myCerth

- ✓ Εγκατάσταση νέων server
- ✓ Αναβάθμιση στην έκδοση 6.0
- ✓ Ενίσχυση υποδομής διασυνδεσιμότητας
- ✓ Επιτάχυνση αλγορίθμων



### Δίκτυα

- ✓ Μελέτη και προκήρυξη διαγωνισμού επέκτασης δικτύων
- ✓ Ασύρματη κάλυψη του συνεδριακού κέντρου
- ✓ Ενίσχυση ταχύτητας πρόσβασης
- ✓ Ένταξη στο Εθνικό Δίκτυο Έρευνας και Τεχνολογίας

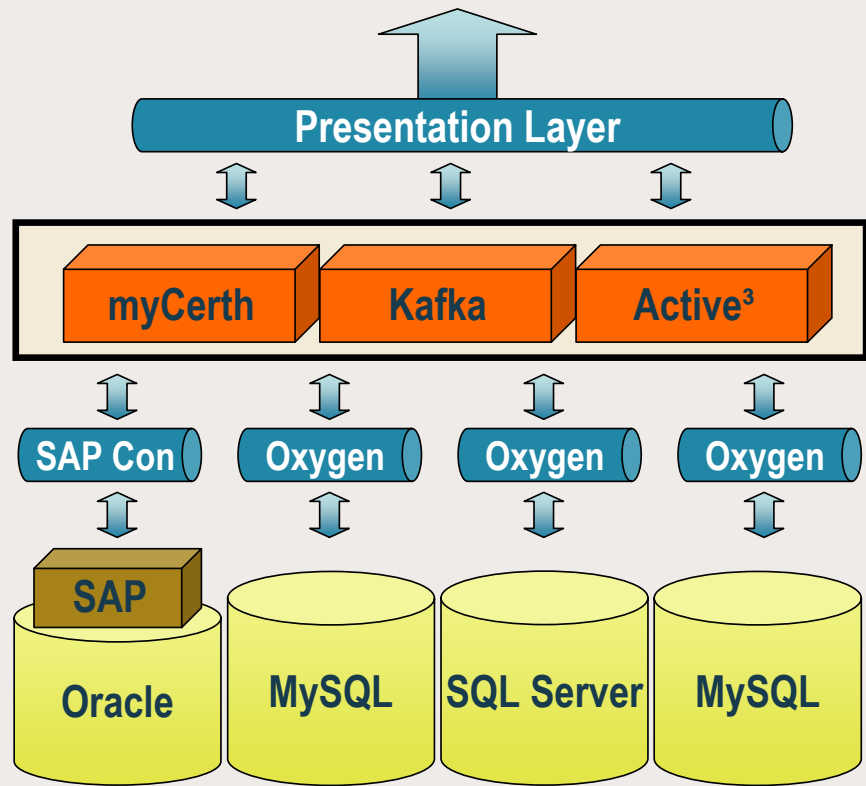


## Το myCerth ως προϊόν

- ✓ Συσσωρευμένη τεχνογνωσία
- ✓ Ανοιχτή αρχιτεκτονική
- ✓ Φιλικό στη χρήση
- ✓ Εύκολη προσαρμογή



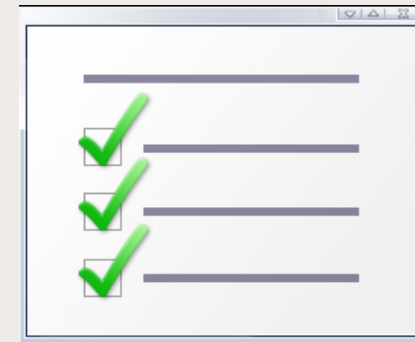
- ✓ Ενδιαφέρον για αγορά από τα υπόλοιπα ερευνητικά κέντρα





## Επόμενοι Στόχοι

- ✓ Επιπλέον ολοκλήρωση των επιμέρους συστημάτων
- ✓ Ενίσχυση των αυτόματων ελέγχων
- ✓ Σχεδίαση και παραγωγή νέων αναφορών και εκθέσεων
- ✓ Αντιμετώπιση των προβλημάτων που παρατηρήθηκαν στην χρήση
- ✓ Εγκατάσταση του συστήματος σε νέα ερευνητικά κέντρα











## ΕΘΝΙΚΟ ΚΕΝΤΡΟ ΕΡΕΥΝΑΣ & ΤΕΧΝΟΛΟΓΙΚΗΣ ΑΝΑΠΤΥΞΗΣ

Καθ. Κωνσταντίνος Κυπαρισσίδης  
Πρόεδρος ΕΚΕΤΑ

6ο χλμ. Οδού Χαριλάου Θέρμης,  
Τ.Θ. 361, 57001 Θέρμη - Θεσσαλονίκη  
Τηλ.: (2310) 498210, Fax: (2310) 498110  
e-mail: [certh@certh.gr](mailto:certh@certh.gr)  
Web Site: [www.certh.gr](http://www.certh.gr)