



TANEO

Developing New Ventures

Ανάπτυξη Νέων Επιχειρήσεων
Ανάπτυξη Νέων Επιχειρήσεων



Developing New Ventures

Developing New Ventures

Εκδήλωση ΕΚΕΤΑ 15/12/2011

«Το Venture Capital στην Ελλάδα &
ο ρόλος του ΤΑΝΕΟ»

Γιώργος Σαπέρας
Οικονομικός Διευθυντής



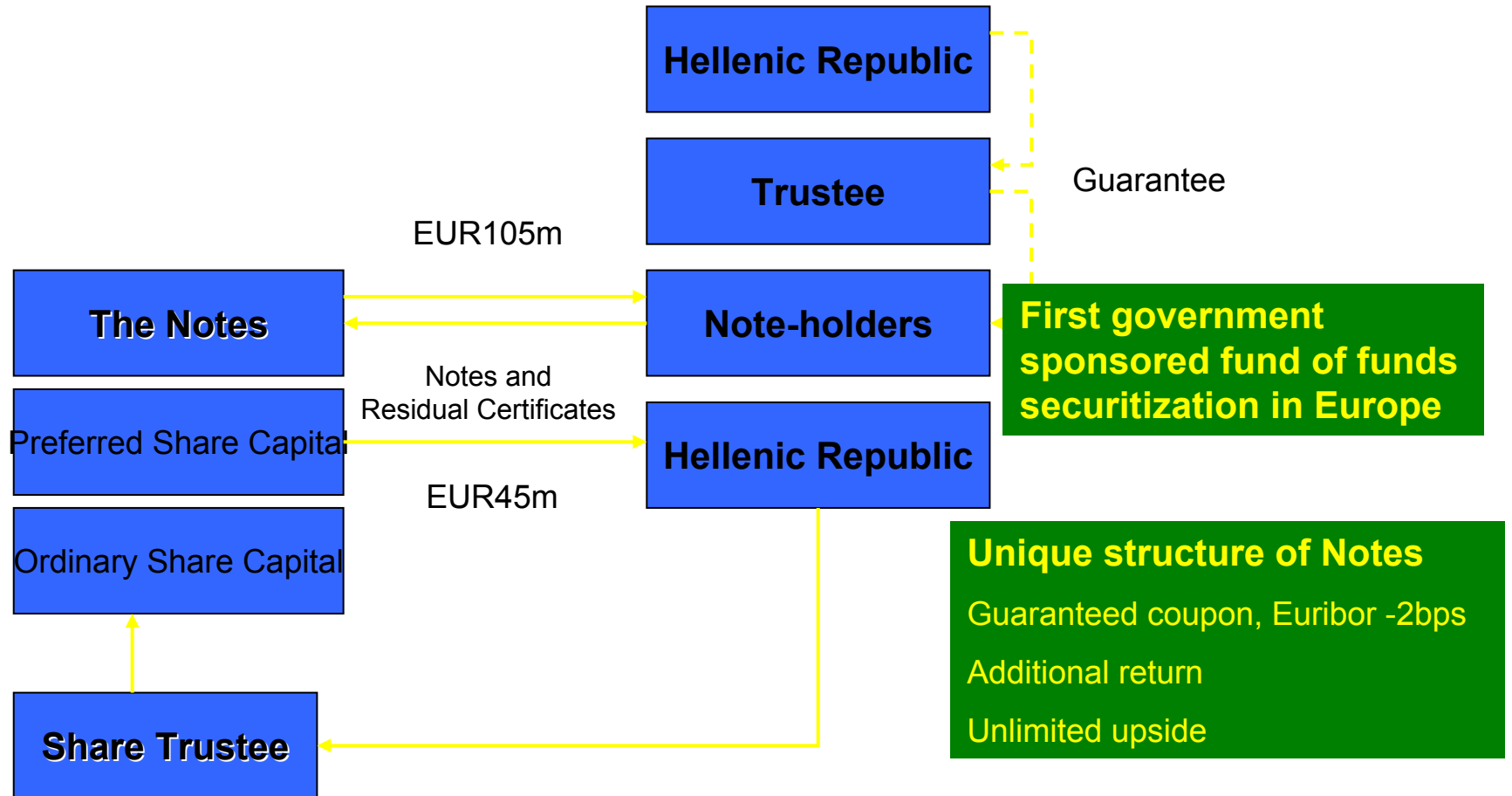
TANEO Α.Ε. Δημιουργία - Εξέλιξη

- ❶ Το TANEO ιδρύθηκε ως Fund of Funds με το Ν.2843/2000, ώστε να λειτουργήσει στα πρότυπα του Yozma Fund του Ισραήλ και του UK Technology Fund με τη χρήση δημοσίων κεφαλαίων
- ❷ Η εταιρεία άρχισε να λειτουργεί το 2001
- ❸ Η αγορά του venture capital ήταν πολύ μικρή και την αποτελούσαν κυρίως τραπεζικά funds, τα οποία υλοποιούσαν επενδύσεις κυρίως στο χώρο του private equity στην Ελλάδα και τα Βαλκάνια
- ❹ Το θεσμικό πλαίσιο που ίσχυε για το venture capital (Ν.2367 ΕΚΕΣ) θεωρείτο δύσκαμπτο και ανεπαρκές

TANEO Α.Ε. Δημιουργία - Εξέλιξη

- ❁ 2001: Το Ελληνικό Δημόσιο αδυνατεί να καταβάλει τα κεφάλαια.
- ❁ Τον Ιούνιο του 2003 το TANEO καταφέρνει να συγκεντρώσει €150 εκ. με την ακόλουθη σύνθεση:
 - €45 εκ. Εθνική/Ευρωπαϊκή Συμμετοχή (καταβάλλεται σε 3 δόσεις)
 - €105 εκ. από ιδιώτες Έλληνες και ξένους θεσμικούς επενδυτές μέσω έκδοσης ομολόγου με την εγγύηση του Ελληνικού Δημοσίου.
- ❁ Της έκδοσης προηγήθηκε η αποκρατικοποίηση του TANEO και η εκχώρηση των δικαιωμάτων ψήφου των κοινών μετοχών στον Trustee (Deutsche Bank)

TANEO Structure



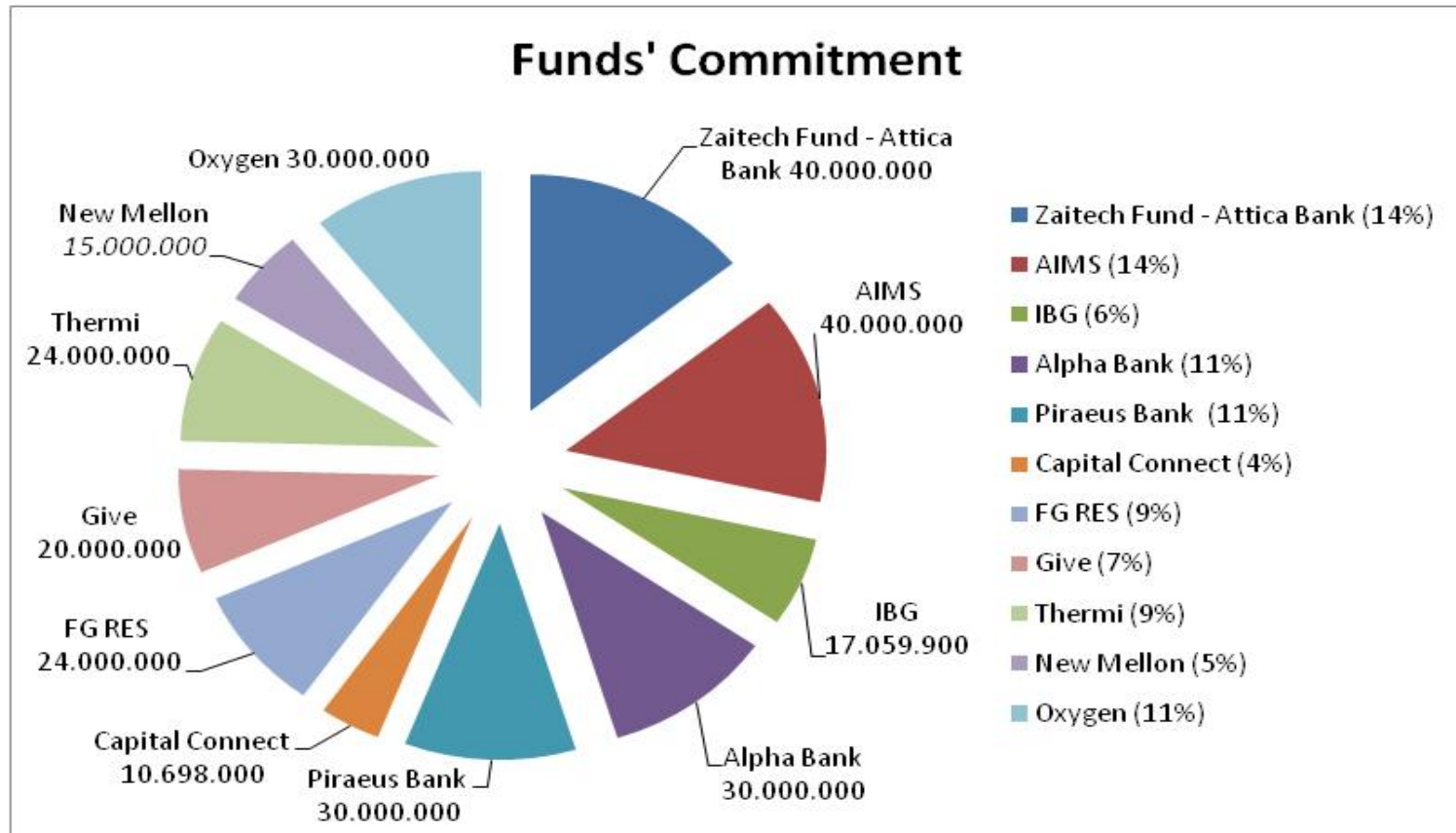
TANEO Α.Ε. Στόχοι

- ❁ Η δημιουργία κατάλληλου θεσμικού πλαισίου για την ανάπτυξη του Venture Capital. Λειτουργία του ΑΚΕΣ (Ν. 2992/2002)
- ❁ Η δημιουργία αγοράς venture capital η οποία θα συμβάλλει:
 - Στη σύγκλιση με το μέσο όρο της Ευρωπαϊκής Ένωσης
 - Στην οικονομική ανάπτυξη
 - Στη δημιουργία νέων θέσεων εργασίας
 - Στην προσέλκυση ξένων επενδύσεων
 - Στην ανάπτυξη εταιρικής κουλτούρας στις ΜΜΕ & την εφαρμογή κανόνων εταιρικής διακυβέρνησης
- ❁ Επιστροφή κεφαλαίων στους επενδυτές μας με τις μέγιστες δυνατές αποδόσεις

TANEO Α.Ε. Επενδυτική Πολιτική

- ❁ Τα κεφάλαια του TANEO έχουν εξολοκλήρου ιδιωτικό χαρακτήρα και αποτελούν προϊόν επένδυσης θεσμικών επενδυτών. Το TANEO οφείλει να τα επιστρέψει εντός συγκεκριμένης ημερομηνίας και με καθορισμένες τις ελάχιστες αποδόσεις, τις οποίες και σταδιακά αποπληρώνει. Για το λόγο αυτό, όλες οι συμμετοχές γίνονται με κριτήρια ιδιωτικο-οικονομικού χαρακτήρα και σε καθεστώς *pari passu* με τους ιδιώτες επενδυτές.
- ❁ Από τον Ιούνιο του 2003 έως το Δεκέμβριο του 2008, καταφέρνει να δημιουργήσει 11 Venture capital Funds, συμμετέχοντας σε αυτά με ποσοστό 49.9%.
- ❁ Αξίζει να σημειώσουμε ότι από το 2005-2007 το TANEO ήταν σε επενδυτική αδράνεια λόγω διοικητικών θεμάτων.
- ❁ Κινητοποιεί στην Ελληνική Αγορά του Venture Capital €280 εκ.
- ❁ Αρχικός επενδυτικός στόχος ήταν οι επιχειρήσεις της Νέας Οικονομίας. Οι συνθήκες της αγοράς και η ευελιξία του εγχειρήματος τροποποίησαν την επενδυτική στρατηγική. Τα Funds του TANEO επενδύουν σε επιχειρήσεις όλου του οικονομικού φάσματος, σε όλα τα στάδια ανάπτυξης από seed έως development & expansion.

TANEO Funds Under Management



*% represent fund commitment over total commitment
Total Commitment 280.757.800€*

TANEO A.E. Επενδυτική Πολιτική

- ❁ Βασικό επενδυτικό κριτήριο αποτελεί η ανταγωνιστικότητα και η εξωστρέφεια της επιχείρησης.
- ❁ Οι συνθήκες της αγοράς οδήγησαν στη δημιουργία funds τα οποία επενδύουν στην πράσινη ανάπτυξη.
- ❁ Έως σήμερα έχει επενδυθεί ή δεσμευθεί το 40% των κεφαλαίων σε 44 ΜΜΕ.
- ❁ Βρίσκονται στα τελικά στάδια εγκρίσεων και θα υλοποιηθούν μέσα στο επόμενο τρίμηνο 4 ακόμη επενδύσεις.
- ❁ Δημιουργήθηκαν ή διατηρήθηκαν 2000 θέσεις εργασίας υψηλού δυναμικού.
- ❁ Αξίζει να σημειώσουμε ότι στα βραβεία του ΕΒΕΑ 2011, το βραβείο «Αύξησης της Απασχόλησης» το λαμβάνει ένα από τα funds του Χαρτοφυλακίου μας η Attica Ventures, ενώ Πειραιϊκή Ζυθοποιία, Επένδυση του χαρτοφυλακίου μας λαμβάνει το βραβείο «Περιβάλλοντος & Πράσινης Ανάπτυξης»



Τι προσφέρει ένα VC- Τι αναμένει

- ⊗ Χρηματοδότηση σε δυναμικές επιχειρήσεις
- ⊗ Υποστήριξη
 - Χρηματοοικονομικές συμβουλές
 - Άντληση νέων κεφαλαίων
 - Ανάπτυξη νέων προϊόντων-υπηρεσιών
 - Σύναψη στρατηγικών συμμαχιών ή εξαγορών
 - Επαφές για είσοδο σε ξένες αγορές
- ⊗ Κύρος θεσμικού επενδυτή
- ⊗ Προοπτικές μακροπρόθεσμης ανάπτυξης
 - Τι αναμένει;
- ⊗ Ρευστοποίηση της επένδυσης με κέρδος
 - Εισαγωγή σε χρηματιστήριο (IPO)
 - Εξαγορά
 - Πώληση συμμετοχής σε τρίτους
 - Πώληση στον επιχειρηματία βάσει προσυμφωνημένης μεθόδου αποτίμησης

Current Portfolio Investments

INFORMATION TECHNOLOGY			
Performance Technologies	Information technology	2005	Central Greece
Mobile Technology	Data Collection Systems and Mobile Computer Systems	2006	Central Greece
Antcor	Advanced Network Technologies	2006	Southern Greece
Upstream	Mobile Marketing Solutions	2008	Central Greece
Advice	ERP Systems	2003	Central Greece
e-Global	Internet Life and Community Stations	2005	Northern Greece
Lead Generation	Realtors and Property website	2009	Central Greece
ESS	Electronic Shipping Solutions	2009	Central Greece
Voice Web	Speech Application Developer	2009	Central Greece

Current Portfolio Investments

HEALTH - MEDICAL RELATED		
Micrel	Medical devices	2004 Central Greece
Erasineio	Hospital	2009 Central Greece
INDUSTRIAL PRODUCTS		
Doppler	Lift manufacturers	2005 Northern Greece
Autostop	Leather interior manufacturers	2008 Central Greece
SPECIAL PROPERTY DEVELOPMENT		
ISV+B Development	Upscale innovative studios	2008 Central Greece
LOGISTICS		
Foodlink	Third Party Logistics	2008 Central Greece

Current Portfolio Investments

FOOD - BEVERAGES		
Kritis Gi	Branded Mediterranean product:	2009 Southern Greece
Biokid	Biological baby foods	2010 Central Greece
Craft Microbrew	Handcrafted beer	2008 Central Greece
Piraiiki Microbre	Biological fresh beer	2009 Central Greece
Dipyrites Handa	Mediterranean products	2010 Southern Greece
U&S UNISMACK	Snack Food	2011 Northern Greece
AGRI BUSINESS		
Mediterra	Mastihashop & products	2005 Northern Greece
Krokos Kozanis	Krokos products	2007 Northern Greece
Panagopoulos	Agri-Farm	2010 Southern Greece
RECYCLING		
Mavin	Rendering facility	2006 Southern Greece
Tyres Herco	Tyres recycling	2006 Southern Greece
Nea Anakyklosi	Waste management	2010 Central Greece
Biocompost	Waste management	2010 Central Greece
Asa	Waste management	2011 Central Greece

Current Portfolio Investments

ENERGY		
Tsemperou Wind Park	14 MW	2010 Southern Greece
Ionia Energiaki	96 MW	2006 Central Greece
Aigaias Anaptyxiaki	87 MW	2006 Southern Greece
Thermi Energy	57 MW	2009 Northern Greece
Thermi Renewable		2010 Northern Greece
Faros Energy	0.75 MW	2009 Northern Greece
Solar Cells		2006 Southern Greece
Aims Solar	3.5 MW	2010 Southern Greece
Solar Datum	3 MW	2010 Southern Greece
Solar Concept	3.7 MW	2011 Southern Greece
Advent		2009 Southern Greece
Ensol Anaptyxiaki Energiaki	56.5 MW	2007 Central Greece
Orpheas	3,3MW	2010 Central Greece
ENEP	3MW	2007 Northern Greece

Realizations

- ④ IRR on realized investments
 - **20,7%** Medical Services
 - **47,4%** Agricultural Products
 - **339%, 184%** Energy
- ④ IRR on Partial realizations
 - **13%** Industrial Products
 - **25%** IT Sector
 - **43%** Agricultural products

Networking

Member of ENVIN (The European Venture Fund Investors Network)
A collaborative initiative of the venture capital industry



Members: Capital Dynamics Ltd-Capital for Enterprise-Caixa Capital-CDC Entreprises
-Finnish Industry Investment Ltd-The Group CDC-KFK-KFW Bankengruppe-PMV-SRIW-TANEO

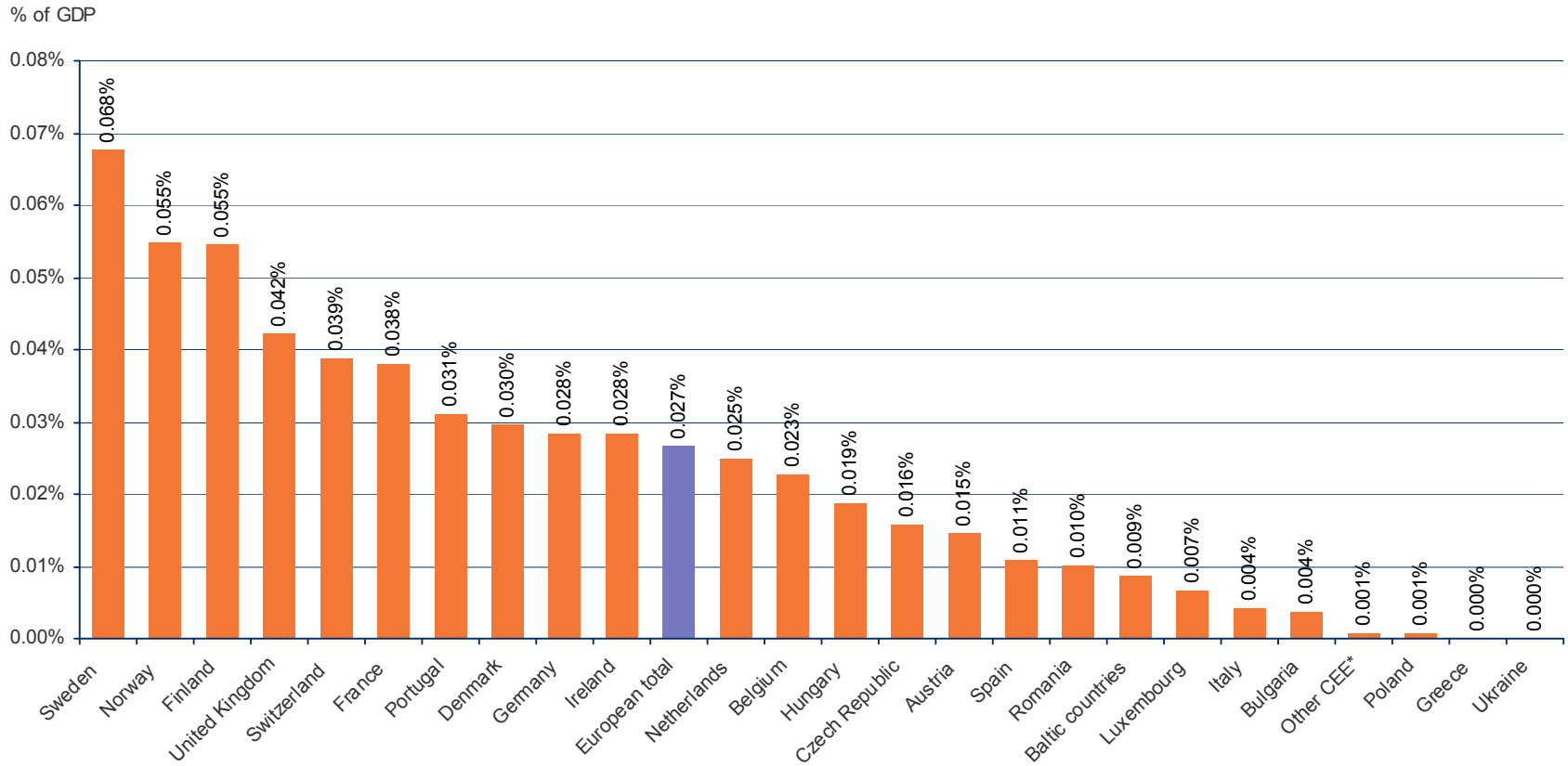
Founding member of Microsoft Innovation Centre



Founding member of Hellenic Venture Capital Association

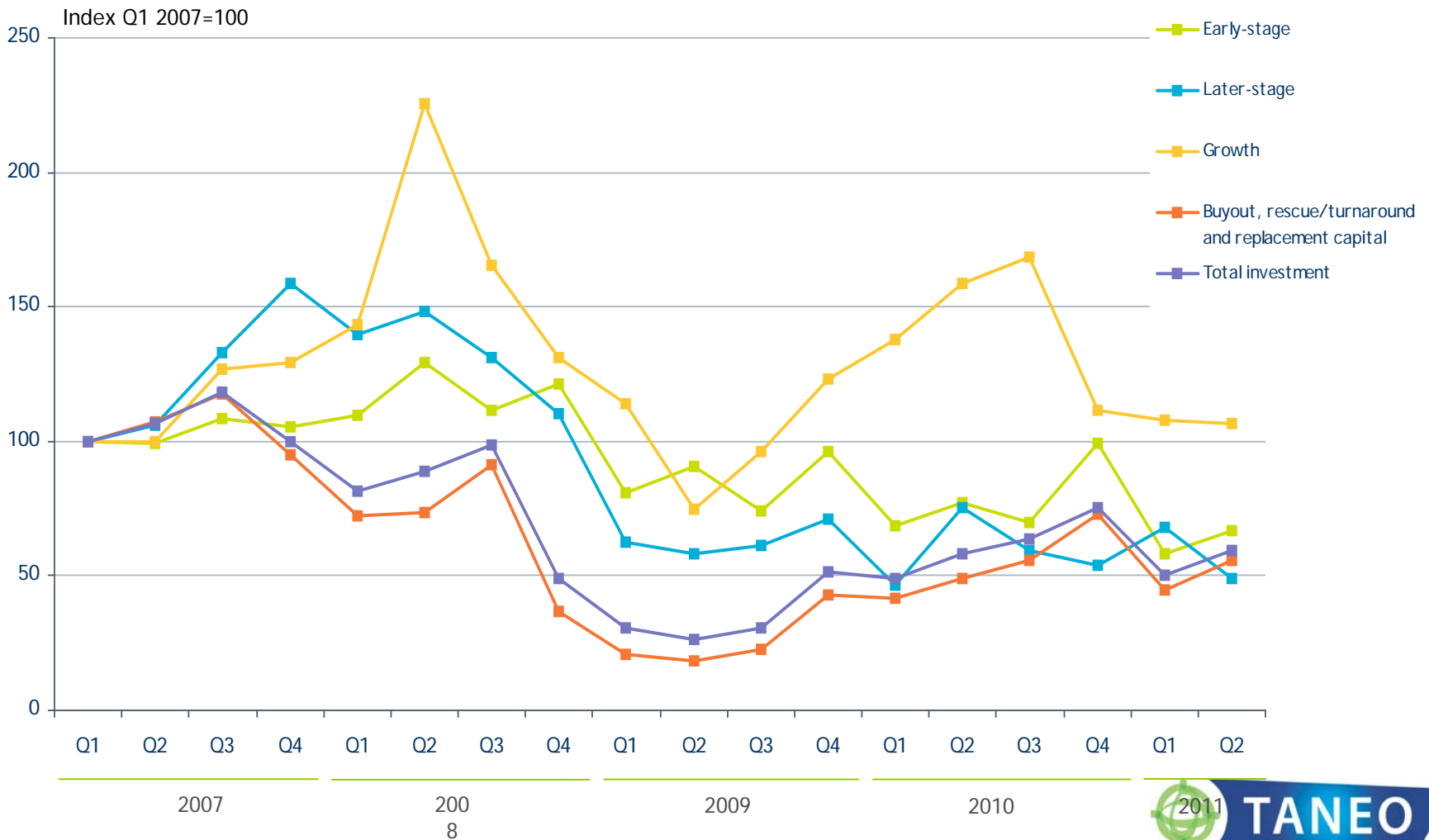


European Venture investments as % of GDP in 2010



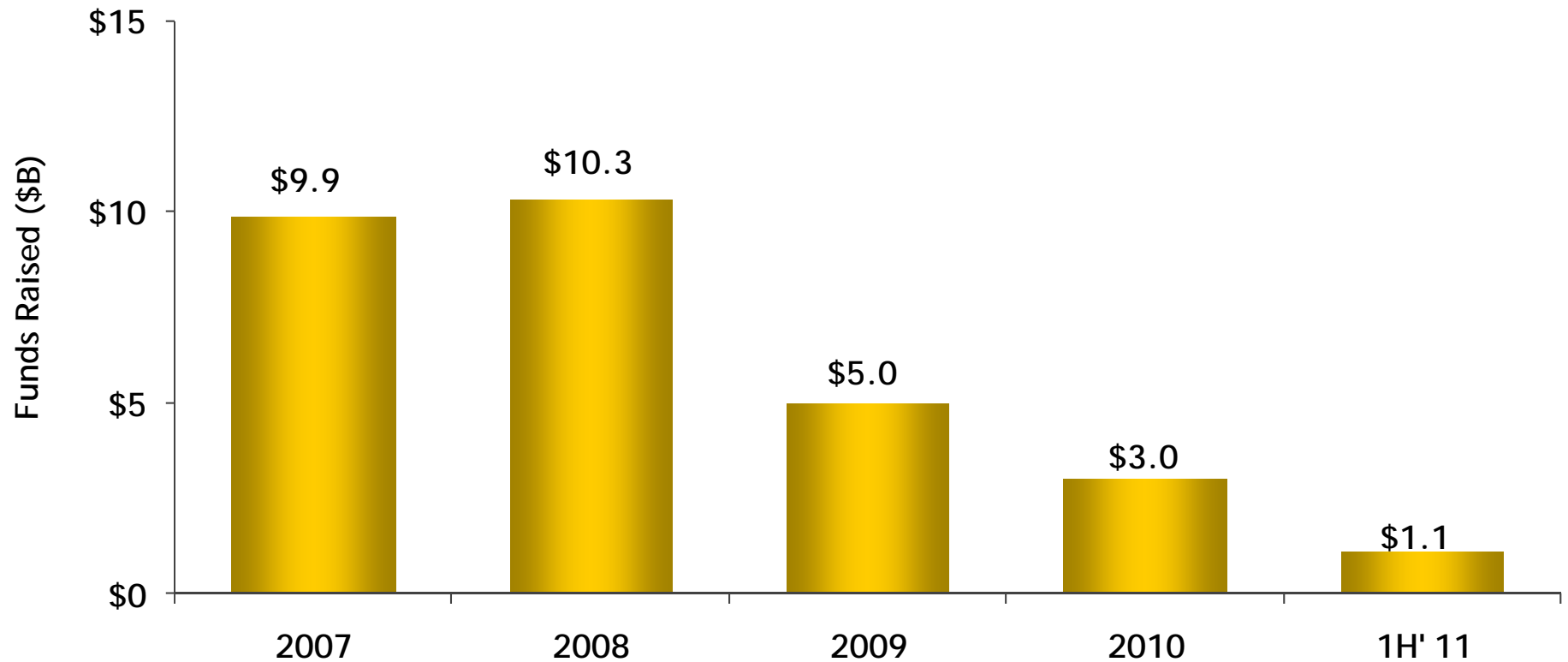
*Other CEE consists of Ex-Yugoslavia and Slovakia

Evolution of European private equity investment activity by amount



European VC Fundraising Sluggish in 2011

Commitments to European Funds (\$B)
(based on multiple closings)



Προτάσεις για ένα ολοκληρωμένο σχέδιο

- ❁ Βρίσκεται ήδη σε εξέλιξη ο διαγωνισμός της πρωτοβουλίας JEREMIE για τη λειτουργία ICT funds στα seed, start-up & expansion stages.
- ❁ Προτείνεται η δημιουργία **Business Angels Network**, (είμαστε η μοναδική ευρωπαϊκή χώρα που δεν διαθέτουμε δίκτυο). Το δίκτυο μπορεί να λειτουργήσει σε συνεργασία με φορείς όπως ο ΣΕΒ, ο ΣΒΒΕ, οι Νέοι Επιχειρηματίες, Επιμελητήρια, Τεχνολογικά Πάρκα, Πανεπιστήμια, ΕΣΥΝΕ, Startup Greece, κ.λ.π.
- ❁ Ταυτόχρονα προτείνεται η δημιουργία ενός **Business Angels Co-Investment Fund**. Το fund θα συν-επενδύει παράλληλα με τους business angels σε κάθε επιχείρηση (τουλάχιστον ισόποσα), λαμβάνοντας αντίστοιχη συμμετοχή στην επιχείρηση.

Προτάσεις για ένα ολοκληρωμένο σχέδιο

- ❁ Προτείνεται η δημιουργία ενός Intellectual Property Rights fund (**IPR Fund**). Το fund έναντι της χρηματοδότησης θα μπορεί να λαμβάνει ποσοστό ιδιοκτησίας στις υπό έγκριση πατέντες
- ❁ Η τρέχουσα οικονομική κρίση δημιουργεί την ανάγκη λειτουργίας restructuring & Turnaround Fund of Funds.

Σας ευχαριστώ

gsaperas@taneo.gr

www.taneo.gr