



Contacts :

Autorité Unique de Gestion MED Managing Authority MED

Direction Générale Adjointe
des Relations Internationales et des Affaires Européennes

Région Provence-Alpes-Côte d'Azur
27, Place Jules Guesde – 13481 MARSEILLE Cedex 20

Courriel : aug-med@regionpaca.fr
Tél. 04 88 10 76 14 - Fax : 04 91 57 55 05

Secrétariat Technique Conjoint MED Joint Technical Secretariat MED

Région Provence-Alpes-Côte d'Azur
27, Place Jules Guesde – 13481 MARSEILLE Cedex 20

Courriel : stc-med@regionpaca.fr
Site Web : www.programmemed.eu



Programme européen MED 2007- 2013 *European programme Med*



Programme cofinancé par le Fonds Européen
de Développement Régional
*Programme cofinanced
by European Regional Development Fund*

Le programme Med

Le programme transnational MED s'inscrit dans la continuité des programmes de coopération territoriale européenne cofinancés par la Commission européenne.

Les principales priorités de la nouvelle période de programmation 2007-2013 s'orientent vers la compétitivité de l'Europe au travers de ses régions, la promotion de l'emploi et du développement durable. Innovation, bonne gouvernance, protection de l'environnement ainsi que prévention des risques naturels sont désormais des mots clés.

Le programme MED, doté de plus de 250 M€ (dont 193 M€ de FEDER), lancera jusqu'en 2013 des appels à projets de coopération constitués de partenariats transnationaux inscrits dans l'espace Med et poursuivant les objectifs prioritaires du programme.

The Med programme

The Med programme continues the tradition of the European programmes for territorial cooperation cofinanced by the European Commission.

Improving Europe's competitiveness through its regions and working on employment and sustainable development promotion are the main priorities of the new programming period 2007-2013. Innovation, good governance, environmental protection and natural risk prevention are now the key notions.

With a budget of more than 250 million euros, out of which 193 million come from the ERDF, the Med programme launches, until 2013, calls for projects of cooperation composed of transnational partnerships taking place in the Med territory and responding to the priority objectives of the programme.

L'espace Med

Le programme Med couvre les régions côtières et méditerranéennes de neuf États membres (Chypre, Espagne, France, Grèce, Italie, Malte, Portugal, Royaume-Uni et Slovénie).

Le programme Med a également invité les pays méditerranéens candidats ou candidats potentiels à l'Union européenne à se joindre à lui. Au démarrage du programme, l'espace de coopération est élargi à la Croatie et au Monténégro. Ces pays participent avec les fonds européens d'aide à la préadhésion (IAP).



The Med Space

The Med programme covers the coastal and Mediterranean regions of nine Member States (Cyprus, France, Greece, Italia, Malta, Portugal, Slovenia, Spain, and United-Kingdom).

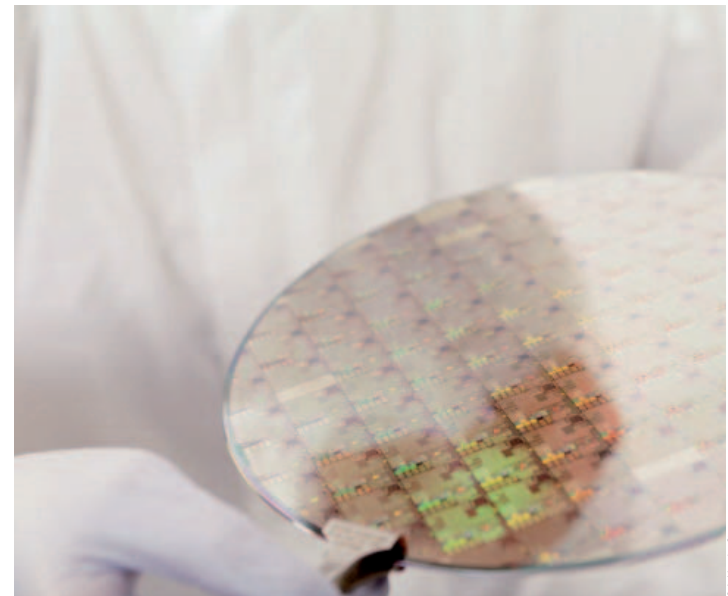
The Med programme has invited Mediterranean countries which are candidates or potential candidates to the European Union to join the programme. With the starting of the programme, its cooperation area includes Croatia and Montenegro. These countries participate with the European funds of the Instrument for Pre-accession Assistance (IPA).

Les priorités du programme

Le programme Med vise à assurer la croissance et l'emploi pour les générations à venir en rendant l'espace Med plus compétitif, capable de rivaliser avec ses concurrents internationaux. Il entend en outre intervenir activement en faveur du développement durable et favoriser la cohésion territoriale.

Pour atteindre ses objectifs, le programme a défini des axes prioritaires :

- **Axe prioritaire 1** : Renforcement des capacités d'innovation
- **Axe prioritaire 2** : Protection de l'environnement et promotion d'un développement territorial durable
- **Axe prioritaire 3** : Amélioration de la mobilité et de l'accessibilité des territoires
- **Axe prioritaire 4** : Promotion d'un développement polycentrique et intégré de l'espace Med



Programmes Priorities

The Med programme aims to ensure growth and employment for the next generations by making the whole Med space more competitive towards its international partners. It also supports territorial cohesion and actively intervenes in favour of environmental protection, in the context of sustainable development.

To reach these objectives, the Med programme has defined the following priority axis:

- **Priority Axis 1:** Strengthening innovation capacities
- **Priority Axis 2:** Protection of the environment and promotion of a sustainable territorial development
- **Priority Axis 3:** Improvement of mobility and territorial accessibility
- **Priority Axis 4:** Promotion of a polycentric and integrated development of the Med space



La gestion du programme Programme Management

Autorité Unique de gestion (AUG) / Managing Authority (MA):

Région Provence-Alpes-Côte d'Azur (France)

L'Autorité Unique de gestion est chargée de la mise en œuvre et de la gestion transnationale du programme opérationnel.

The Managing Authority is responsible for implementing and managing the operational programme at transnational level.

Secrétariat Technique Conjoint (STC), Bureaux de liaison de Valence et Thessalonique / Joint Technical Secretariat (JTS), Liaison Offices in Valencia and Thessaloniki:

Le STC assiste l'AUG et les autres instances du programme. Avec les bureaux de liaison, il est l'interlocuteur privilégié des porteurs de projets.

The JTS assists the MA and the other authorities. The Liaison Offices and the JTS are the privileged partners for the project operators.

Comité de suivi / Monitoring Committee:

Le Comité de suivi s'assure de la bonne mise en œuvre du programme opérationnel, définit et lance les appels à projets, nomme le Comité de sélection qui sélectionne les projets ...

The Monitoring Committee ensures the good implementation of the operational programme, defines and launches calls for proposals, appoints the Selection Committee that selects the projects ...

Autorité de Certification / Certifying Authority:

Caisse des Dépôts et Consignations (France)

Autorité d'Audit / Audit Authority:

Commission Interministérielle de Coordination des Contrôles (France)

Instances Nationales / National bodies:

Dans chaque État membre, des instances sont en charge du programme Med. Elles organisent sur leur territoire les contrôles de service fait et assurent la promotion et l'animation du programme (point de contact MED).

In each Member State, different institutional bodies are in charge of the Med programme. They organise controls of reality of expenses on their territories and ensure the promotion and publicity of the programme (MED contact point).

Les projets

Les projets financés dans le cadre du programme Med doivent tous présenter une dimension transnationale renforcée, garantir un impact réel et mesurable sur le terrain et apporter une contribution directe aux objectifs fixés par le programme.

Les appels à projets lancés sont de deux types :

- **Appels à projets classiques**, portant indifféremment sur l'ensemble des Axes et des objectifs du programme opérationnel,
- **Appels à projets ciblés**, orientant les porteurs de projet vers des thèmes ou des secteurs d'intervention.

Nouveauté : les projets stratégiques, basés sur un cahier des charges défini par le Comité de Suivi.

Les projets sont sélectionnés en toute transparence selon une procédure en deux étapes (pré-candidature et candidature).

Projects

The Med projects financed by the programme must have a real transnational dimension, guarantee a concrete and measurable impact on the field and bring a direct contribution to the MED objectives.

There are two types of call for proposals:

- Classical call for proposals, concerning all the operational programme axis and objectives without preference,
- Targeted call for proposals, guiding partners towards specific themes, intervention fields.

A new type of projects, called "strategic projects", generates projects based on specific terms of reference defined by the Monitoring Committee.

The Med projects are selected in transparency through a two-step procedure (pre-application and application).

