



Εργαστήριο Φασματοσκοπικών Εφαρμογών
Ινστιτούτο Θεωρητικής & Φυσικής Χημείας
ΕΘΝΙΚΟ ΙΔΡΥΜΑ ΕΡΕΥΝΩΝ



Η επιστημονική έρευνα ως παρεχόμενη υπηρεσία:
από την πράξη στην θεωρία

Γιώργος Χρυσικός

1998

Προσφορά (οριακές συνθήκες)

Ερευνητικός χαρακτήρας. Αντλεί από δεξαμενή
βασικής γνώσης του ΙΘΦΧ

Στόχος

Ελληνική βιομηχανία

(πρωτογενής, δευτερογενής τομέας)

Ζήτηση (μη επιδοτούμενη) ?

Αρχική επένδυση ΙΘΦΧ

6 αμ ερευνητικού προσωπικού

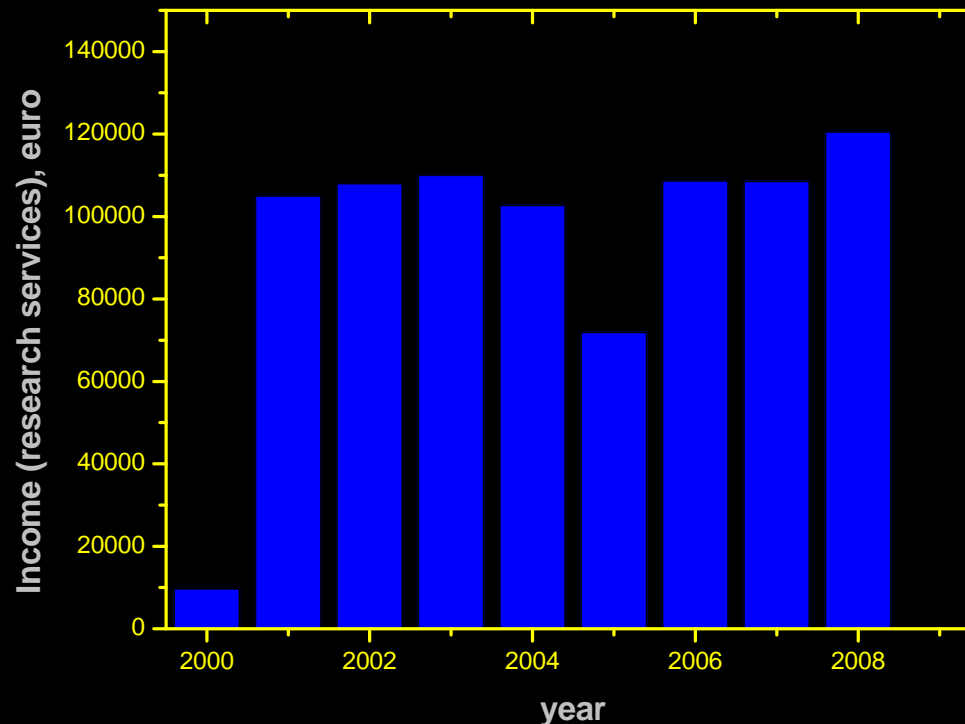
35 κ€ νέος εξοπλισμός

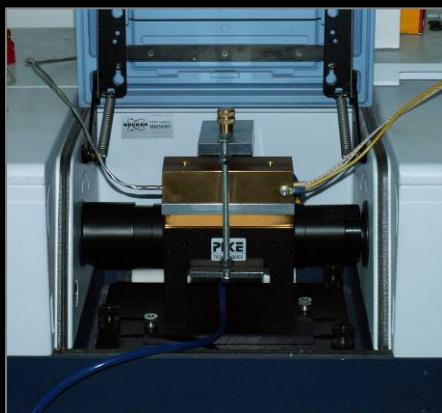
2008

Διερευνήσεις – Επιδείξεις: >40 (χημικά-πολυμερή-υφάνσιμα, ξύλο-χαρτί, επιστρώσεις, εκτυπώσεις, τρόφιμα, φάρμακα, ορυκτά – δομικά – κεραμικά υλικά).

Συμβάσεις – Έργα: 28 (17 εταιρείες)

Εισροές:





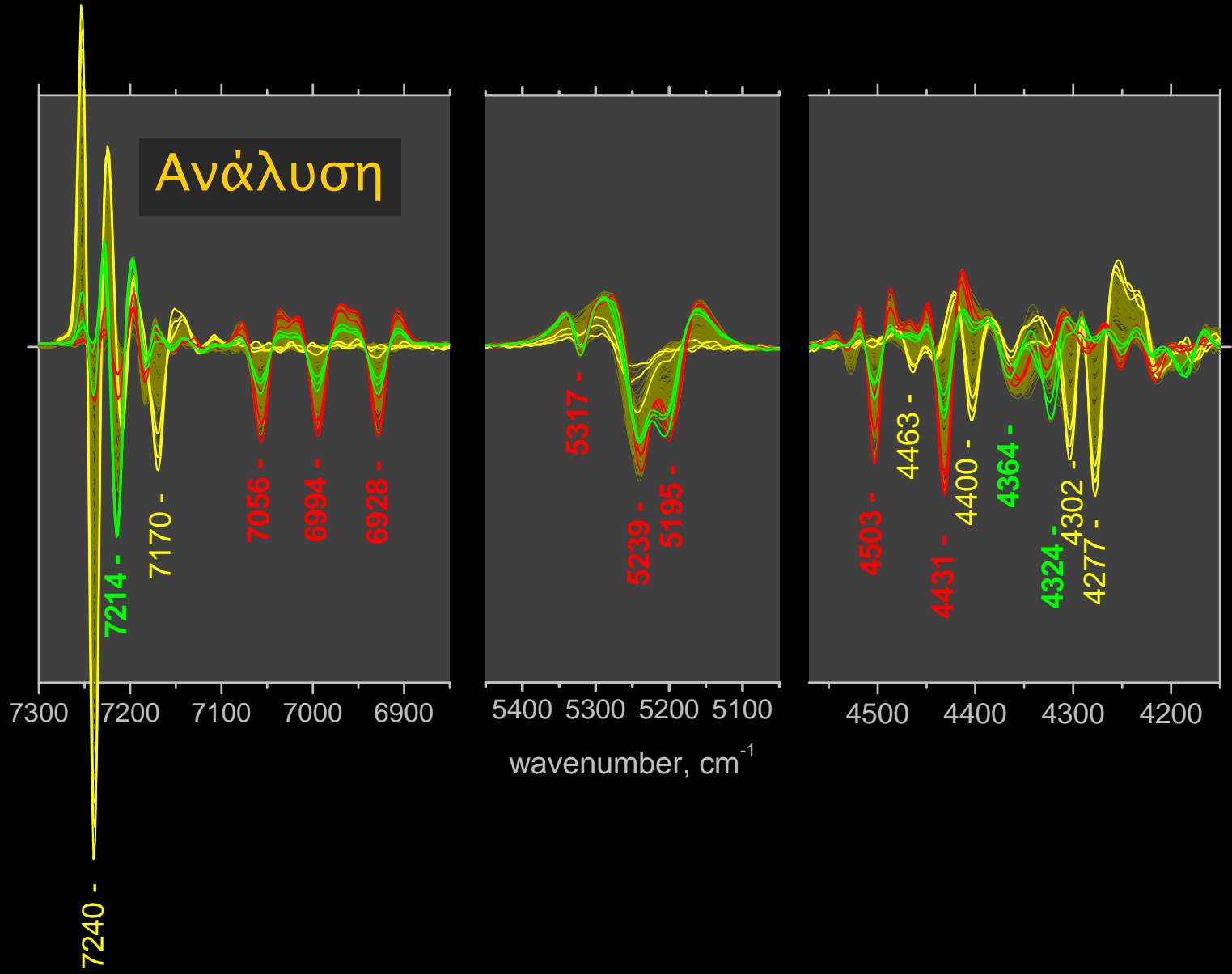
Εργαστήριο Φασματοσκοπικών Εφαρμογών

Εφαρμόζουμε τεχνικές δονητικής φασματοσκοπίας (κυρίως στο **εγγύς & μέσο υπέρυθρο**) για να χαρακτηρίσουμε με μη καταστροφικό τρόπο την δομή της ύλης

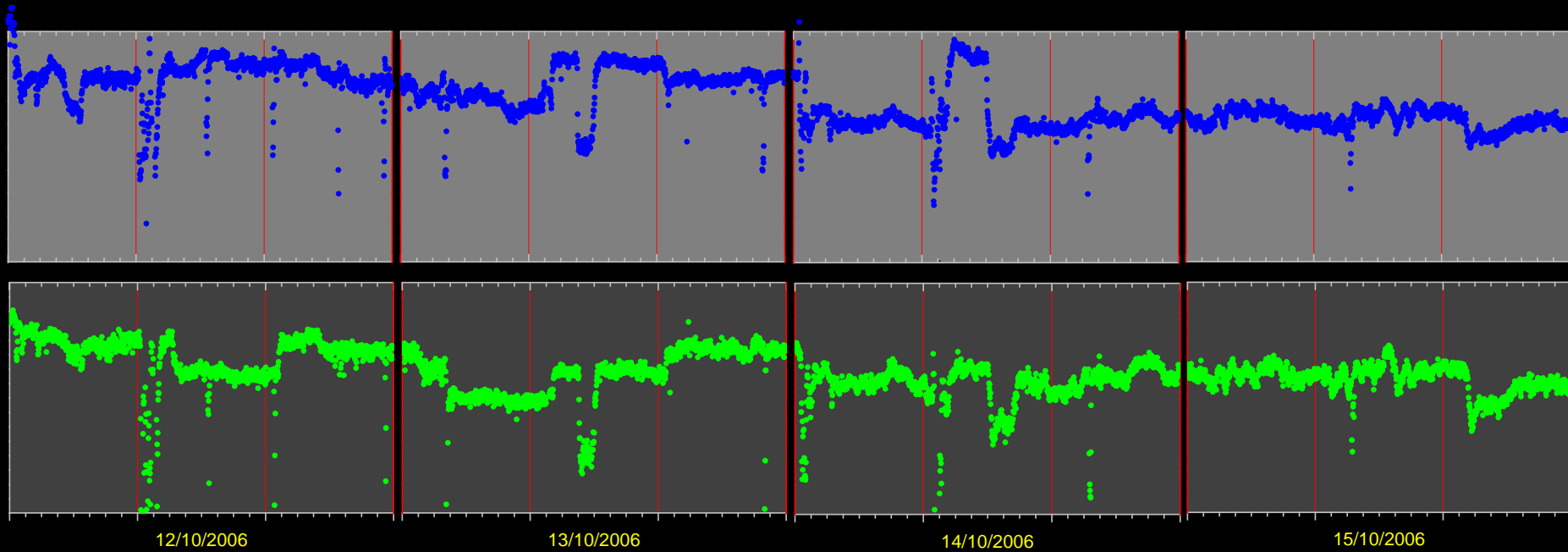
Αναπτύσσουμε **χημειομετρικές** μεθοδολογίες για να συσχετίσουμε την δομή με τις τεχνολογικές ιδιότητες πολύπλοκων συστημάτων

Συλλογή φασμάτων



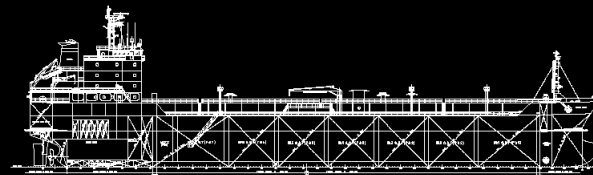


Ανάπτυξη μεθοδολογιών & εφαρμογή

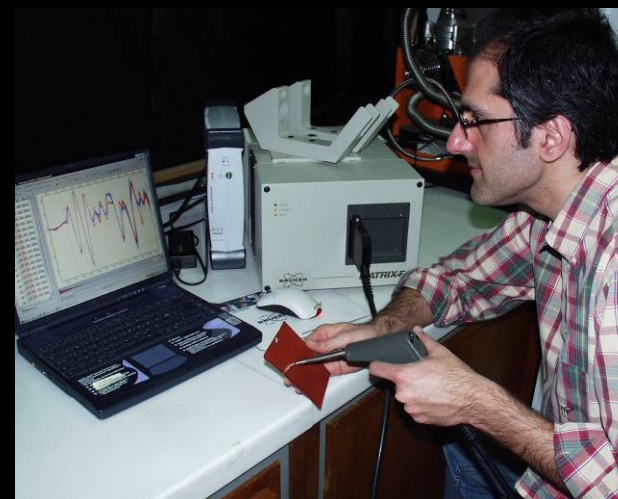
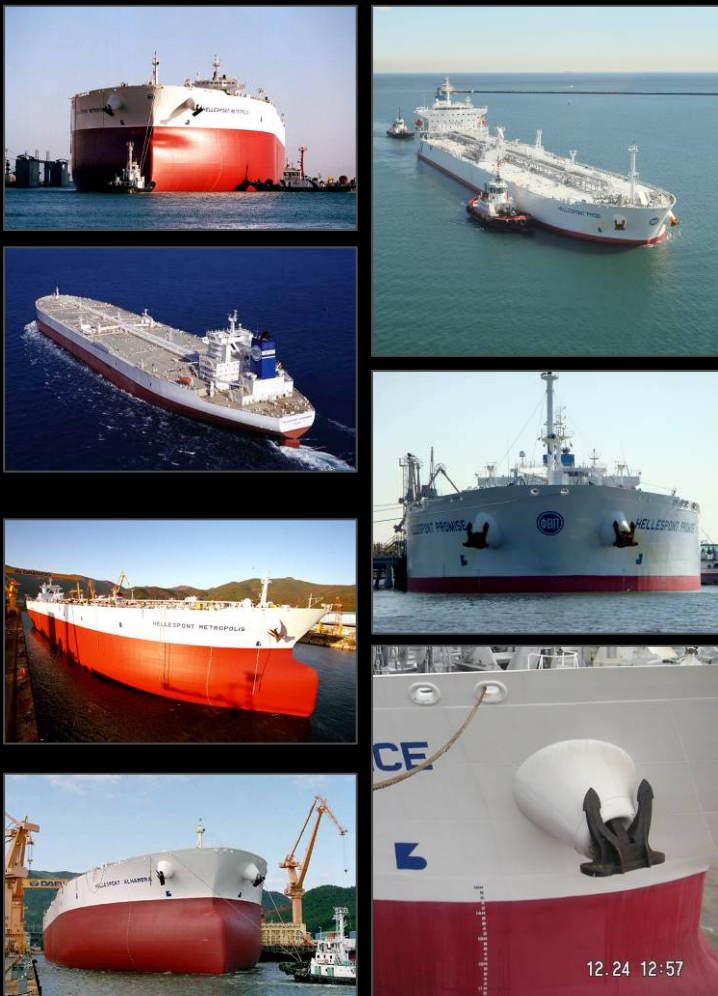




HELLESPONT
Mariners with a Mission

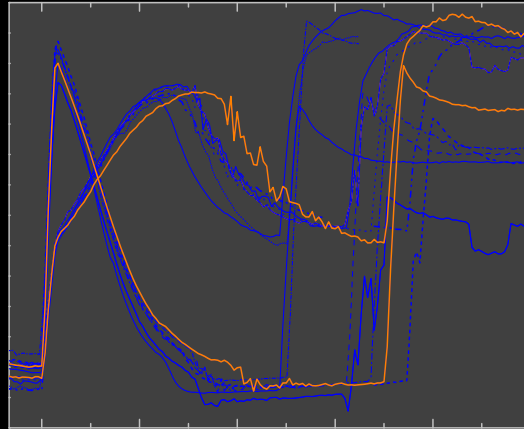


Ποιοτικός έλεγχος επιστρωμάτων στο ναυπηγείο



2001-2010

Chimar Hellas S.A.



Ελεγχος
χημικών
αντιδράσεων

Ποσοτικός
χαρακτηρισμός
αμινοπλαστικού
σε χαρτί σε
πραγματικό χρόνο



2000-2005



Ορυκτολογική χαρτογράφηση κοιτασμάτων
Εργαλεία διαχείρισης υλικού & ελέγχου παραγωγής
Βασική έρευνα

2001-2010

Οφέλη (ΙΘΦΧ)

- Σαφέστερη κοινωνική συμβολή
- Σταθερότερη (και υγιέστερη) βάση χρηματοδότησης
- Διεύρυνση του γνωστικού πεδίου
- Εκπαιδευτική διάσταση
- Σημαντική αναβάθμιση υποδομών

