



ΥΠΟΥΡΓΕΙΟ ΥΓΕΙΑΣ & ΚΟΙΝΩΝΙΚΗΣ ΑΛΛΗΛΕΓΓΥΗΣ
ΚΕΝΤΡΟ ΕΛΕΓΧΟΥ & ΠΡΟΛΗΨΗΣ
ΝΟΣΗΜΑΤΩΝ (ΚΕ.ΕΛ.Π.ΝΟ.)

ΠΡΟΣΟΧΗ

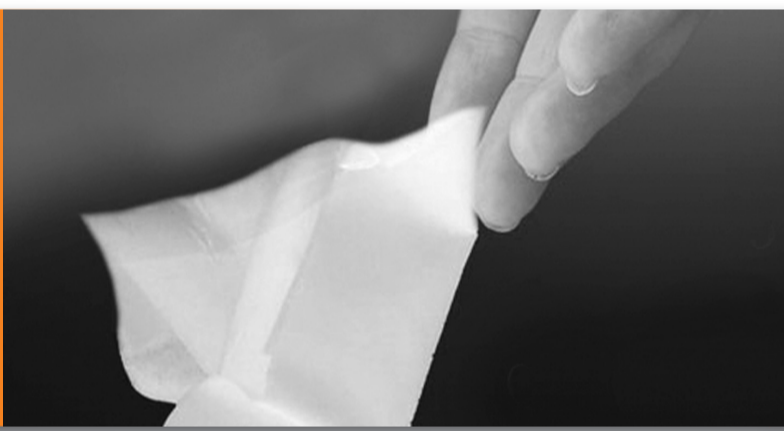
**Προστατεύστε τον εαυτό σας
και τους γύρω σας**

ΑΠΟ ΤΗ ΓΡΙΠΗ

Μη διασπείρετε τα μικρόβια



**Καλύψτε το στόμα και τη μύτη σας
με χαρτομάντηλο, όταν βήχετε
ή φταρνίζεστε.**



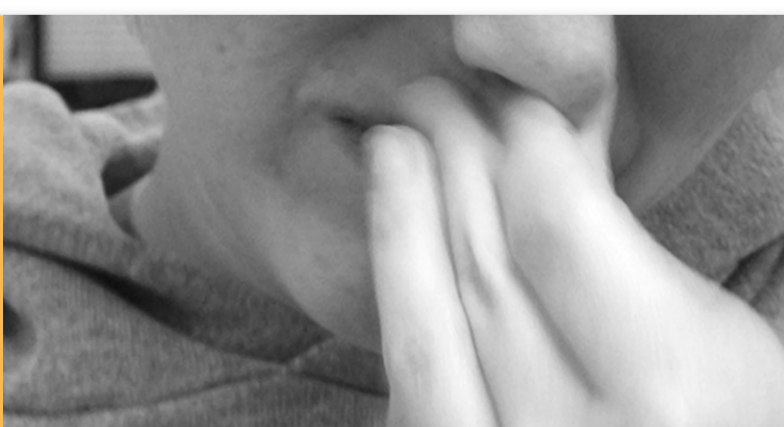
**Πετάξτε αμέσως το χαρτομάντηλο
στο καλάθι των απορριμμάτων.**



**Δεν έχετε χαρτομάντηλο;
Φταρνιστείτε στον αγκώνα σας και
όχι στα χέρια σας.**



**Πλύνετε τα χέρια σας με σαπούνι
και νερό ή χρησιμοποιήστε
αλκοολούχο αντισηπτικό διάλυμα.**



**Μην αγγίζετε τα μάτια, τη μύτη και
το στόμα σας.**

ΥΠΟΥΡΓΕΙΟ ΥΓΕΙΑΣ & ΚΟΙΝΩΝΙΚΗΣ ΑΛΛΗΛΕΓΓΥΗΣ
ΚΕΝΤΡΟ ΕΛΕΓΧΟΥ ΚΑΙ ΠΡΟΛΗΨΗΣ ΝΟΣΗΜΑΤΩΝ (ΚΕ.ΕΛ.Π.ΝΟ.)
ΤΗΛΕΦΩΝΑ: 210-5212 054, 210-5222 339