



ΙΝΣΤΙΤΟΥΤΟ ΒΙΩΣΙΜΗΣ
ΚΙΝΗΤΙΚΟΤΗΤΑΣ &
ΔΙΚΤΥΩΝ ΜΕΤΑΦΟΡΩΝ
ΕΚΕΤΑ/ΙΜΕΤ



ΕΘΝΙΚΟ ΚΕΝΤΡΟ
ΕΡΕΥΝΑΣ ΚΑΙ
ΤΕΧΝΟΛΟΓΙΚΗΣ
ΑΝΑΠΤΥΞΗΣ

Ινστιτούτο Βιώσιμης Κινητικότητας & Δικτύων Μεταφορών (ΙΜΕΤ):

Εκπαιδευτικά εργαλεία για την οδική ασφάλεια

Λίλα Γαϊτανίδου

Πολιτικός Μηχανικός, MSc Συγκοινωνιολόγος
Συνεργάτης-Ερευνήτρια ΕΚΕΤΑ/ΙΜΕΤ

Email: Lgait@certh.gr



HR EXCELLENCE IN RESEARCH

Web: www.imet.gr



TUV
AUSTRIA
HELLAS
EN ISO 9001 : 2008
No. : 20 100 72002111



ΙΝΣΤΙΤΟΥΤΟ ΒΙΩΣΙΜΗΣ
ΚΙΝΗΤΙΚΟΤΗΤΑΣ &
ΔΙΚΤΥΩΝ ΜΕΤΑΦΟΡΩΝ
ΕΚΕΤΑ/ΙΜΕΤ

Οδική Ασφάλεια

- Μείζον ζήτημα ειδικά για την Ελλάδα
- Προτεραιότητα σε πανευρωπαϊκό επίπεδο
 - Πρόσφατα η νέα Επίτροπος για τις Μεταφορές κα. Violeta Bulc έθεσε την οδική ασφάλεια ως μια από τις πρώτες προτεραιότητες της θητείας της
- Ατύχημα: 3 βασικές παράμετροι
 - Άνθρωπος
 - Όχημα
 - Οδός
- Πρόληψη και αντιμετώπιση: συνέργεια οδικής παιδείας και αστυνόμευσης
- Στη χώρα μας υπάρχει μεγάλο κενό αναφορικά με την οδική παιδεία των πολιτών!!!



ΕΘΝΙΚΟ ΚΕΝΤΡΟ
ΕΡΕΥΝΑΣ ΚΑΙ
ΤΕΧΝΟΛΟΓΙΚΗΣ
ΑΝΑΠΤΥΞΗΣ



ΙΝΣΤΙΤΟΥΤΟ ΒΙΩΣΙΜΗΣ
ΚΙΝΗΤΙΚΟΤΗΤΑΣ &
ΔΙΚΤΥΩΝ ΜΕΤΑΦΟΡΩΝ
ΕΚΕΤΑ/ΙΜΕΤ

Δραστηριότητες του Ι.ΜΕΤ.

- Το ΙΜΕΤ ως ερευνητικός φορέας έχει συμμετάσχει σε πληθώρα ερευνητικών προγραμμάτων, Ευρωπαϊκών και Ελληνικών, με στόχο την προάσπιση και την αναβάθμιση της οδικής ασφάλειας
- Στοχευμένες ερευνητικές δραστηριότητες σε διαφορετικές κατηγορίες χρηστών της οδού: ερασιτέχνες και επαγγελματίες οδηγούς αυτοκινήτου, δικυκλιστές, οδηγούς οχημάτων μεταφοράς επικίνδυνων φορτίων, ηλικιωμένους, ΑμεΑ, παιδιά, διαχειριστές οδών, εκπαιδευτές οδήγησης...
- Η εκπαίδευση αποτελεί αναπόσπαστο κομμάτι των ερευνητικών αυτών δραστηριοτήτων, με την ανάπτυξη διαφορετικών εκπαιδευτικών εργαλείων.



ΕΘΝΙΚΟ ΚΕΝΤΡΟ
ΕΡΕΥΝΑΣ ΚΑΙ
ΤΕΧΝΟΛΟΓΙΚΗΣ
ΑΝΑΠΤΥΞΗΣ

Εκπαιδευτικά Εργαλεία (ολοκληρωμένα)

- **HUMANIST:** Εκπαίδευση οδηγών σε νέες τεχνολογίες εντός του οχήματος
- **TRAINER:** Εκπαίδευση νέων οδηγών
- **TRAIN-ALL:** Εκπαίδευση οδηγών με χρήση προσομοιωτή
- **IN- SAFETY:** Εκπαίδευση – ενημέρωση κέντρων διαχείρισης υποδομών και κυκλοφορίας για νέες τεχνολογίες
- **INFORMED:** Εκπαίδευση οδηγών οχημάτων επικίνδυνων φορτίων
- **GOODROUTE:** Εκπαίδευση διαχειριστών οδού για ασφαλή δρομολόγηση και διαχείριση κινδύνων σε μεταφορές επικίνδυνων φορτίων
- **PREVENT:** Εκπαίδευση οδηγών και εργαζομένων σε ζώνες εκτέλεσης οδικών έργων



Εκπαιδευτικά εργαλεία (σε εξέλιξη)

- Εκπαιδευτικά προγράμματα και εργαλεία για την εκπαίδευση των Ελεγκτών Οδικής Ασφάλειας
- e-Drive Academy: Εκπαιδευτικά εργαλεία για όλες τις ηλικιακές ομάδες





ΙΝΣΤΙΤΟΥΤΟ ΒΙΩΣΙΜΗΣ
ΚΙΝΗΤΙΚΟΤΗΤΑΣ &
ΔΙΚΤΥΩΝ ΜΕΤΑΦΟΡΩΝ
ΕΚΕΤΑ/ΙΜΕΤ

HUMANIST Multimedia Training Tool

- Εκπαιδευτικό εργαλείο πολυμέσων για την εκπαίδευση οδηγών σε σύγχρονα συστήματα υποβοήθησης (ADAS) και ενημέρωσης (IVIS) του οδηγού, και υποβοηθούμενης οδήγησης (Driving Support Systems) που περιλαμβάνει:
 - Επαγγελματικά σχεδιασμένο γραφικό περιβάλλον για ευκολία στη χρήση και την αποδοχή από το χρήστη.
 - Τεστ εξάσκησης για την αποτίμηση της αποκομισθείσας γνώσης από το χρήστη
 - Περιλαμβάνει 9 ADAS, 6 IVIS και 2 Driving Support Systems.
- Μπορεί να προσαρμοσθεί για νέα συστήματα σχετιζόμενα με οικολογική οδήγηση που προβάλλονται από Ευρωπαϊκές καμπάνιες και διεθνείς καλές πρακτικές.
- Μπορεί να χρησιμοποιηθεί για εκπαίδευση νέων οδηγών και σε ειδική έκδοση για σχολεία.



ΕΘΝΙΚΟ ΚΕΝΤΡΟ
ΕΡΕΥΝΑΣ ΚΑΙ
ΤΕΧΝΟΛΟΓΙΚΗΣ
ΑΝΑΠΤΥΞΗΣ



HUMANIST Multimedia Training Tool

Humanist

Multimedia Training Tool for driver's training

ADAS **IVIS** DSS

Description **Functionality** Benefits Limitations Indicative HMI **Applications**

Emergency-related Information

eCall, European Emergency Number 112, E112

In the event of an emergency, the single European emergency number **112** can be used by all citizens of the European Union ("One number for all Europeans"). Calls can be made free of charge from mobile phones. 112 calls must be given the same service level as calls to alternative national emergency numbers. It is desirable that several languages be spoken in the emergency centre.

E112 is a location-enhanced version of 112. It is crucial for mobile calls. The telecom operator provides location information to the emergency centre which in return must be adequately equipped to process the logical development of 112: Abroad, you often do not know exactly where you are. So the emergency centre should have the capacity to know it for you.

eCall is an emergency call either generated manually by vehicle occupants or automatically by in-vehicle sensors when an accident occurs. When activated, the in-vehicle eCall system establishes a direct connection with the relevant PSAP (Public Safety Answering Point), which is a public body. A public eCall centre that operates under the regulation and/or authorisation of a public body. A minimum set of data (MSD) – including key information about the accident such as time, location and vehicle description – is sent to the PSAP operator receiving the voice call. eCall builds on E112. It requires emergency centres and emergency service chains that are capable of dealing with calls coming from mobile devices and of processing the minimum set of data.

< Indicative HMI

< page 1/4 >

< Location-Based Services

Navigation

home

quiz

help



ΕΘΝΙΚΟ ΚΕΝΤΡΟ
ΕΡΕΥΝΑΣ ΚΑΙ
ΤΕΧΝΟΛΟΓΙΚΗΣ
ΑΝΑΠΤΥΞΗΣ

Humanist

Multimedia Training Tool for driver's training

ADAS **IVIS** DSS

Description **Functionality** Benefits Limitations Indicative HMI **Applications**

Emergency-related Information

eCall, European Emergency Number 112, E112

In the event of an emergency, the single European emergency number **112** can be used by all citizens of the European Union ("One number for all Europeans"). Calls can be made free of charge from mobile phones. 112 calls must be given the same service level as calls to alternative national emergency numbers. It is desirable that several languages be spoken in the emergency centre.

E112 is a location-enhanced version of 112. It is crucial for mobile calls. The telecom operator provides location information to the emergency centre which in return must be adequately equipped to process the logical development of 112: Abroad, you often do not know exactly where you are. So the emergency centre should have the capacity to know it for you.

eCall is an emergency call either generated manually by vehicle occupants or automatically by in-vehicle sensors when an accident occurs. When activated, the in-vehicle eCall system establishes a direct connection with the relevant PSAP (Public Safety Answering Point), which is a public body. A public eCall centre that operates under the regulation and/or authorisation of a public body. A minimum set of data (MSD) – including key information about the accident such as time, location and vehicle description – is sent to the PSAP operator receiving the voice call. eCall builds on E112. It requires emergency centres and emergency service chains that are capable of dealing with calls coming from mobile devices and of processing the minimum set of data.

Video 1: In this video the eCall service is presented (Source: European Union).

< Indicative HMI

< page 1/4 >

Description >

< Location-Based Services

Navigation & Route Guidance >

home

quiz

help

exit



close video

undo

redo

stop

play

mute

volume

fullscreen

exit

1

2

videos



ΙΝΣΤΙΤΟΥΤΟ ΒΙΩΣΙΜΗΣ
ΚΙΝΗΤΙΚΟΤΗΤΑΣ &
ΔΙΚΤΥΩΝ ΜΕΤΑΦΟΡΩΝ
ΕΚΕΤΑ/ΙΜΕΤ

TRAINER

- Εργαλείο πολυμέσων για θεωρητική εκπαίδευση νέων οδηγών
- Διαθέσιμο σε 8 γλώσσες (και ελληνικά)
- Εκπαιδευτικό κείμενο, εικόνες και βίντεο
- Ασκήσεις κατανόησης και αξιολόγησης
- Θεματικές ενότητες

TRAINER MULTIMEDIA TRAINING TOOL

ΕΠΙΛΕΞΤΕ ΕΝΑ ΑΠΟ ΤΑ ΠΑΡΑΚΑΤΩ ΘΕΜΑΤΑ:

<p>ΕΝΟΤΗΤΑ 1</p> <ol style="list-style-type: none">1. Έλεγχος ασφάλειας οχήματος2. Σήματα οδικής κυκλοφορίας και κανόνες3. Θέματα ορατότητας4. Ζώνη ασφαλείας	<p>ΕΝΟΤΗΤΑ 2</p> <ol style="list-style-type: none">1. Πέδηση2. Αποδοχή κενού κυκλοφορίας για αριστερή στροφή3. Εμπόδια στο δρόμο / ανίχνευση πιθανών κινδύνων4. Απόσταση ασφαλείας5. Αντίληψη κινδύνου6. Παρακολούθηση μη αναμενόμενης συμπεριφοράς χρηστών του δρόμου, π.χ. παιδιών7. Αλλαγή λωρίδας κυκλοφορίας8. Επιλογή ταχύτητας και ρύθμιση	<p>ΕΝΟΤΗΤΑ 3</p> <ol style="list-style-type: none">1. Περιορισμοί ως προς τη χρήση αλκοόλ και προσωπικοί περιορισμοί2. Επίδραση ναρκωτικών ουσιών στην ικανότητα οδήγησης3. Αποτελέσματα υπνηλίας στην ικανότητα οδήγησης
<p>ΕΝΟΤΗΤΑ 4</p> <ol style="list-style-type: none">1. Θέματα ABS2. Οικολογική Οδήγηση3. Προηγμένα Συστήματα Υποβοήθησης Οδηγού (ADAS)		

Εργαλεία χειρισμού προγράμματος

ΜΕΝΟΥ



ΕΘΝΙΚΟ ΚΕΝΤΡΟ
ΕΡΕΥΝΑΣ ΚΑΙ
ΤΕΧΝΟΛΟΓΙΚΗΣ
ΑΝΑΠΤΥΞΗΣ



INSTITUTOY BIODISMIS KINHTIKOTHTAS & DIKTION METAFORON EKETAΛMET

ΘΕΜΑΤΑ ABS

Παραδείγματα λειτουργικότητας του ABS



Χωρίς ABS



Με ABS

ΑΛΛΑΓΗ ΛΩΡΙΔΑΣ ΚΥΚΛΟΦΟΡΙΑΣ



Περιμένετε μέχρι να τελειώσει το βίντεο. Τι πρέπει να κάνετε τώρα;

- A. Να αλλάξετε λωρίδα κυκλοφορίας
- B. Να πεδήσετε το αυτοκίνητο σας και να αλλάξετε λωρίδα κυκλοφορίας
- Γ. Να πεδήσετε και να παραμείνετε στην ίδια λωρίδα κυκλοφορίας**

Δεν απαντήσατε σωστά



- A. Να αλλάξετε λωρίδα κυκλοφορίας**
- B. Να πεδήσετε το αυτοκίνητο σας και να αλλάξετε λωρίδα κυκλοφορίας
- C. Να πεδήσετε το αυτοκίνητο σας και να παραμείνετε στην ίδια λωρίδα κυκλοφορίας

Δεν απαντήσατε σωστά

Εργαλεία χειρισμού προγράμματος



μεσα στο αυτοκίνητο.

- 4. Είναι ασφαλές να τοποθετείται το παιδικό κάθισμα στη θέση του συνοδηγού. ναι όχι
- 5. Οι ζώνες ασφαλείας χρειάζονται τακτικούς ελέγχους ασφαλείας. ναι όχι
- 6. Τα παιδιά πρέπει να κάθονται στο πίσω κάθισμα και όχι δίπλα στον οδηγό, στα πόδια της μητέρας τους. ναι όχι

Καταχώρηση Διαθέσιμος χρόνος 43,50

Εργαλεία χειρισμού προγράμματος



Λειτουργία

Μερικές από τις απαντήσεις σας είναι λάθος



ΕΘΝΙΚΟ ΚΕΝΤΡΟ ΕΡΕΥΝΑΣ ΚΑΙ ΤΕΧΝΟΛΟΓΙΚΗΣ ΑΝΑΠΤΥΞΗΣ

ΑΝΤΙΑΛΗΨΗ ΚΙΝΔΥΝΟΥ ΤΕΣΤ 2

Παρακάτω, παρουσιάζονται τρεις εικόνες με τρεις διαφορετικές αποστάσεις του αυτοκινήτου σας από το προπορευόμενο. Ποια από τις τρεις θα επιλέγατε ως την πιο κατάλληλη ώστε να οδηγείτε με ασφάλεια σε έναν αγροτικό δρόμο; Επιλέξτε με το ποντίκι την κατάλληλη εικόνα.

Περίπτωση Α



Κατάλληλη απόσταση

Περίπτωση Β



Ανεπαρκής απόσταση

Περίπτωση Γ



Επικίνδυνη απόσταση

Πατήστε τα κουμπιά "Play" για να δείτε τι συμβαίνει σε κάθε περίπτωση.

Εργαλεία χειρισμού προγράμματος

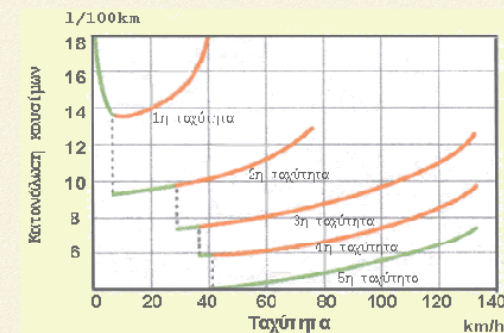


ΥΠΕΡΒΟΛΙΚΗ ΤΑΧΥΤΗΤΑ ΚΑΙ ΟΙΚΟΛΟΓΙΚΗ ΟΔΗΓΗΣΗ

Την τελευταία δεκαετία η τεχνολογία των μηχανών αυτοκινήτου έχει βελτιωθεί σημαντικά, αλλά οι περισσότεροι οδηγοί δεν έχουν αλλάξει τη συμπεριφορά τους κατά την οδήγηση. Η νέα συμπεριφορά οδήγησης είναι προσαρμοσμένη στις μοντέρνες τεχνολογίες μηχανών.

Η οικολογική οδήγηση (Eco-driving) σημαίνει έξυπνη, ασφαλή και οικονομική οδήγηση γιατί οι οδηγοί:

- Οδηγούν σε υψηλή σχέση μετάδοσης (ταχύτητα) κάτω από τις 2.500 στρ./λεπτό,
- Επιταχύνουν ομαλά,
- Αλλάζουν σε μεγαλύτερη ταχύτητα γρηγορότερα και σε χαμηλότερη αργότερα,
- Αποφεύγουν μη απαραίτητη πέδηση και αλλαγή ταχύτητας.



Το διάγραμμα παρουσιάζει τη σχέση μεταξύ κατανάλωσης καυσίμου και ταχύτητας για διάφορες σχέσεις μετάδοσης:

- Εκτιμήσεις από αναλύσεις υποθέσεων αποτελούν απόδειξη των ωφελειών της οικολογικής οδήγησης:
- ▶ 10-15% λιγότερη κατανάλωση καυσίμου και εκπομπές CO₂,
- ▶ 10-25% λιγότερα ατυχήματα, βελτιωμένη οδική ασφάλεια,
- ▶ σημαντικά μειωμένη ενόχληση λόγω θορύβου,
- ▶ μειωμένο κόστος για καύσιμα, συντήρηση και ασφάλεια αυτοκινήτου,
- ▶ περισσότερη άνεση για τον οδηγό και όλα στον ίδιο χρόνο ταξίδιου!

Εργαλεία χειρισμού προγράμματος

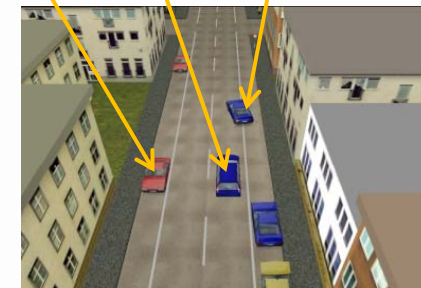




ΙΝΣΤΙΤΟΥΤΟ ΒΙΩΣΙΜΗΣ
ΚΙΝΗΤΙΚΟΤΗΤΑΣ &
ΔΙΚΤΥΩΝ ΜΕΤΑΦΟΡΩΝ
ΕΚΕΤΑ/ΙΜΕΤ

TRAIN-ALL

- Εκπαίδευση για συνεργατική & ομαδική οδήγηση (μεταξύ εκπαιδευομένων & εκπαιδευτή-εκπαιδευομένου). Κατάλληλο για οδηγούς περιπολικών, ασθενοφόρων, κλπ.
- Προσομοιωτής **πραγματικότητας** **εικονικής** για την προσομοίωση διαφόρων τύπων οχημάτων (π.χ. αυτοκίνητα, λεωφορεία, βαν, κλπ.)
- Εργαλείο εκπαίδευσης με προσομοίωση οδήγησης με **πραγματική συμπεριφορά των υπολοίπων οδηγών** (από στοιχεία οδήγησης πραγματικών οδηγών) και όχι τυπική συμπεριφορά «σωστών» οδηγών



ΕΘΝΙΚΟ ΚΕΝΤΡΟ
ΕΡΕΥΝΑΣ ΚΑΙ
ΤΕΧΝΟΛΟΓΙΚΗΣ
ΑΝΑΠΤΥΞΗΣ



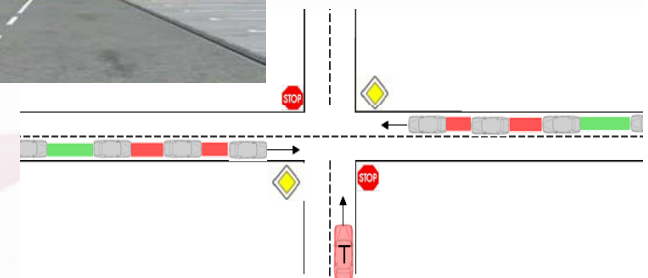
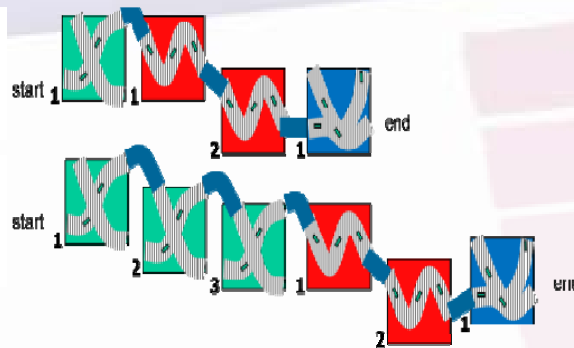
ΙΝΣΤΙΤΟΥΤΟ ΒΙΟΣΙΜΗΣ
ΚΙΝΗΤΙΚΟΤΗΤΑΣ &
ΔΙΚΤΥΩΝ ΜΕΤΑΦΟΡΩΝ
ΕΚΕΤΑ/ΙΜΕΤ

TRAIN-ALL

- Εργαλείο εκπαίδευσης οδηγών όλων των ηλικιών και όλων των κατηγοριών οδηγών **για τη χρήση και τις δυνατότητες σύγχρονων συστημάτων** (π.χ. σύστημα διατήρησης απόστασης ασφαλείας)
- Εργαλείο εκπαίδευσης **με σύνδεση στο διαδίκτυο (μεταξύ προσομοιωτών)**. Ο εκπαιδευτής μπορεί να παρακολουθεί και να παρεμβαίνει στο σενάριο από Η/Υ όπου και να βρίσκεται και να καθοδηγεί τον εκπαιδευόμενο
- Εκπαίδευση με **σύστημα απεικόνισης των επικίνδυνων και ασφαλών αποστάσεων** από το προπορευόμενο όχημα
- Εκπαίδευση με **σύστημα προσαρμοζόμενων σεναρίων οδήγησης**, ανάλογα με τις ανάγκες του κάθε οδηγού

Οδηγός με καλή
επίδοση:
λιγότερη ώρα

Οδηγός με κακή
επίδοση:
περισσότερη ώρα
εκπαίδευσης



ΕΘΝΙΚΟ ΚΕΝΤΡΟ
ΕΡΕΥΝΑΣ ΚΑΙ
ΤΕΧΝΟΛΟΓΙΚΗΣ
ΑΝΑΠΤΥΞΗΣ



ΙΝΣΤΙΤΟΥΤΟ ΒΙΩΣΙΜΗΣ
ΚΙΝΗΤΙΚΟΤΗΤΑΣ &
ΔΙΚΤΥΩΝ ΜΕΤΑΦΟΡΩΝ
ΕΚΕΤΑ/ΙΜΕΤ

IN-SAFETY

- Εγχειρίδιο και λογισμικό πολυμέσων για εκπαίδευση διαχειριστών υποδομών
- Επικαιροποιημένη πληροφόρηση για τηλεματικές και άλλες τεχνολογικές εφαρμογές στις μεταφορές και την κινητικότητα
- Εστιασμένο στις ανάγκες του προσωπικού κέντρων διαχείρισης υποδομών και κυκλοφορίας σε διάφορες ιεραρχικές βαθμίδες



ΕΘΝΙΚΟ ΚΕΝΤΡΟ
ΕΡΕΥΝΑΣ ΚΑΙ
ΤΕΧΝΟΛΟΓΙΚΗΣ
ΑΝΑΠΤΥΞΗΣ





ΙΝΣΤΙΤΟΥΤΟ ΒΙΩΣΙΜΗΣ
ΚΙΝΗΤΙΚΟΤΗΤΑΣ &
ΔΙΚΤΥΩΝ

Περιεχόμενα Εγχειριδίου IN-SAFETY

Μέρος I

- Γενικές γνώσεις σε θέματα εκπαίδευσης και συστημάτων τηλεματικής
- Πληροφορίες σχετικά με την εκπαίδευση των διαχειριστών, γενικά περί ITS και βασικοί ορισμοί
- Συστήματα Τηλεματικής
 - Γενική επισκόπηση λειτουργιών και πεδίων εφαρμογής τους
 - Διάφοροι τύποι κατηγοριοποίησης με τα αντίστοιχα στοιχεία των συστημάτων.

Μέρος II

- Περιγραφή συστημάτων (>45)
- 6 κατηγορίες συστημάτων
 - ITS για IX
 - ITS για MMM
 - ITS επαγγελματικά οχήματα
 - ITS για υποδομές
 - ITS για έλεγχο οχήματος
 - Συνεργατικά ITS

• Στοιχεία

- Γενικές πληροφορίες
- Λειτουργία
- Ενεργοποίηση συστήματος
- Τύπος υποστήριξης
- Οφέλη
- Ποιότητα εξυπηρέτησης
- Περιορισμοί
- Πρότυπα
- Οδηγίες
- Παραδείγματα
- Μελλοντική εξέλιξη

Μέρος III

- Λειτουργικές γνώσεις σε θέματα ενδιαφέροντος των διαχειριστών οδού και ΚΕΚ
 - Παροχή βέλτιστης εκπαίδευσης
 - Συντήρηση και διαλειτουργικότητα
 - Συνεργασία μεταξύ ΚΕΚ (αστικά, αυτοκινητοδρόμων, επαρχιακά)
 - Οικονομική αποδοτικότητα
 - Αποτίμηση επιπτώσεων εφαρμογών ITS
 - Βασικές αρχές συγκοινωνιακής μηχανικής
 - Διαχείριση ανταγωνιστικών συμφερόντων
 - Πρότυπα και οργανισμοί προτυποποίησης



ΕΘΝΙΚΟ ΚΕΝΤΡΟ
ΕΡΕΥΝΑΣ ΚΑΙ
ΤΕΧΝΟΛΟΓΙΚΗΣ
ΑΝΑΠΤΥΞΗΣ



ΙΝΣΤΙΤΟΥΤΟ ΒΙΩΣΙΜΗΣ
ΚΙΝΗΤΙΚΟΤΗΤΑΣ &
ΔΙΚΤΥΩΝ ΜΕΤΑΦΟΡΩΝ
ΕΚΕΤΑ/ΙΜΕΤ

Λογισμικό πολυμέσων IN-SAFETY

- Συμβουλευτικό εργαλείο λήψης αποφάσεων για υπεύθυνους διαχείρισης υποδομών, αναφορικά με:
 - Εφαρμογή νέου συστήματος στο δίκτυο
 - Επιλογή μεταξύ εναλλακτικών για την επίλυση προβλήματος της υποδομής ή της κυκλοφορίας
- Αξιολόγηση των επιπτώσεων ήδη εφαρμοσμένων συστημάτων
 - Σύγκριση με παρόμοιες εφαρμογές
 - Λαμβάνοντας υπόψη τις ιδιαιτερότητες των λειτουργιών κάθε συστήματος

Απλή σχεδίαση
φιλική στο
χρήστη



Λίστα
περιεχομένων

Κάθε σύστημα
παρουσιάζεται χωριστά
με τα επί μέρους
χαρακτηριστικά του

Περιεχόμενο
βασισμένο στο
αντίστοιχο εγχειρίδιο
του IN-SAFETY



ΕΘΝΙΚΟ ΚΕΝΤΡΟ
ΕΡΕΥΝΑΣ ΚΑΙ
ΤΕΧΝΟΛΟΓΙΚΗΣ
ΑΝΑΠΤΥΞΗΣ

INFORMED

- Ανάπτυξη ενός πρωτοποριακού πανευρωπαϊκού συστήματος εκπαίδευσης οδηγών επικινδύνων φορτίων και των εκπαιδευτών τους
- Προτεινόμενο Εκπαιδευτικό Πρόγραμμα για Οδηγούς Επικίνδυνων Φορτίων
 - 2 υποστηρικτικά Λογισμικά Πολυμέσων για Οδηγούς
 - Εκπαίδευση σε ADR
 - Εκπαίδευση σε Προηγμένες Τεχνικές Οδήγησης
 - Προτυποποίηση σεναρίων οδήγησης για εκπαίδευση και αξιολόγηση οδηγών στο δρόμο και σε προσομοιωτή οδήγησης
 - E-learning πλατφόρμα για εκπαίδευση και χρήση από εκπαιδευτές





ΙΝΣΤΙΤΟΥΤΟ ΒΙΩΣΙΜΗΣ
ΚΙΝΗΤΙΚΟΤΗΤΑΣ &
ΔΙΚΤΥΩΝ ΜΕΤΑΦΟΡΩΝ
ΕΚΕΤΑ/ΙΜΕΤ

INFORMED - Λογισμικά Πολυμέσων για Εκπαίδευση σε ADR & Προηγμένες Τεχνικές Οδήγησης

- «Εκπαιδευτικό μέρος» και «Μέρος Αξιολόγησης»
- 90 + 44 σενάρια
- Macromedia Authorware
- Δημιουργία αρχείων για την αξιολόγηση
- Συνοδία λόγου
- Σε 4 γλώσσες (Ελληνικά, Αγγλικά, Ολλανδικά, Δανέζικα)

Table of Contents

1. Dangerous Goods	8. First Aid
2. Means of Transportation of Dangerous Goods	9. Advanced Fire Fighting
3. Legislation / Documents	10. Emergencies
4. Labelling/ Packaging	11. Driver's Responsibilities
5. Loading/ Unloading	12. Safe Work Practices
6. Health Risks Awareness	13. Technical Fundamentals

Classification of Dangerous Goods

CLASS 1 Explosive substances and articles Division 1.1-1.4 Example	CLASS 6.1 Poisonous (Toxic) Substances Example
CLASS 2 Gases Division 2.1 Flammable Gases Division 2.2 Non-Flammable Gases Division 2.3 Toxic Gases Example	CLASS 6.2 Infectious Substances Example
CLASS 3 Flammable Liquids Example	CLASS 7 Radioactive Materials Example
CLASS 4.1 Flammable solids, self-reactive substances and solid desensitized explosives Example	CLASS 8 Corrosive substances Example
CLASS 4.2 Substances liable to spontaneous combustion Example	CLASS 9 Miscellaneous dangerous substances and articles Example
CLASS 4.3 Substances which, in contact with water, emit flammable gases Example	Tests of All Classes
CLASS 5.1 Oxidizing Substances Example	
CLASS 5.2 Organic Peroxides Example	

Table of Contents

1. Defensive Driving
2. Antiskid
3. Antirollover
4. Fatigue Management
5. Alcohol Effects
6. Drugs Effects
7. Economical Driving

Speed choice

Question 1: You are travelling on an urban road. Suddenly a child runs in the middle of the road, at a distance of 20m in front of your car. What should your speed be in order to safely stop and don't hit the child?

40km/h 50km/h 60km/h

Question 2: You are travelling on a highway at 100 km/h. Ahead of your car there is a loaded lorry. Suddenly a big package falls off the lorry, in front of your car. What should your distance from the lorry be, in order to safely stop and don't hit on the package?

10m 30m 50m

Question 3: You are travelling on a rural road at 70km/h. There is another car ahead travelling at the same speed. Suddenly, the car ahead reduces speed and stops. What should your distance be, in order to avoid the crash?

10m 20m 40m

Question 4: You are travelling on a rural road at 70km/h and it is slightly raining. In what distance will your car stop, if you apply maximum braking?

10m 20m 40m

Score: You got an average grade

Time: 16:54

11. Is it allowed to load these goods in the cooling trailer?

Transport document:
TD 3103
S.1, D - Gross weight 4 000 kg
TD 3304
S.2, D - Gross weight 3 300 kg
TD 3110
S.2, D - Gross weight 2 000 kg
TD 3314
S.2, D - Gross weight 2 500 kg
TD 3117
S.2, D - Gross weight 3 000 kg
TD 3117
S.2, D - Gross weight 3 000 kg

Yes, the goods belong to the same class.

Yes, the goods shall be marked with danger declaration 2 as it is allowed.

No, it is not allowed to load 4.6 tons of UN 3103 in a cooling trailer.

No, it is not allowed to load more than 20 tons of the mentioned substances in one single transport.

Ecological Driving

Answer the following questions with a 'Yes' or 'No', if you think that these actions promote ecological driving:

1. Use the appropriate gear. Yes No
2. Speed up very fast. Yes No
3. Check your tyre pressure regularly. Yes No
4. Maintain a constant speed. Yes No
5. Floor the pedal. Yes No
6. Use your car for short stretches. Yes No
7. Transport heavy things. Yes No



ΕΘΝΙΚΟ ΚΕΝΤΡΟ
ΕΡΕΥΝΑΣ ΚΑΙ
ΤΕΧΝΟΛΟΓΙΚΗΣ
ΑΝΑΠΤΥΞΗΣ



ΙΝΣΤΙΤΟΥΤΟ ΒΙΩΣΙΜΗΣ
ΚΙΝΗΤΙΚΟΤΗΤΑΣ &
ΔΙΚΤΥΩΝ ΜΕΤΑΦΟΡΩΝ
ΕΚΕΤΑ/ΙΜΕΤ

INFORMED - E-learning πλατφόρμα για εκπαίδευση και χρήση από εκπαιδευτές

The screenshot shows the INFORMED website interface. At the top, there is a green header with the 'INFORMED' logo and the text 'Integrated system FOR an advanced and life-long training Methodology of Dangerous goods drivers and trainers'. Below the header, there is a navigation menu with links for 'Home', 'Downloads', 'Your Account', and 'Features'. The main content area is divided into several sections: 'ACTIVE MODULES' with a link to 'Informed', 'Home' with links to 'Terms', 'Glossary', 'My Assessment', and 'Your Account', 'Languages' with a 'Select Interface Language' dropdown, and a 'Last news' section. A forum post titled 'EuroTra W.P. Platform Dangerous Goods Workshop' is visible, mentioning an invitation to a workshop starting on 22nd/23rd/09/2005. There is also a section for 'English multimedia' with a link to browse files and a download link for 'English_mmt_ad.tar.gz (126.4 Mo)'.

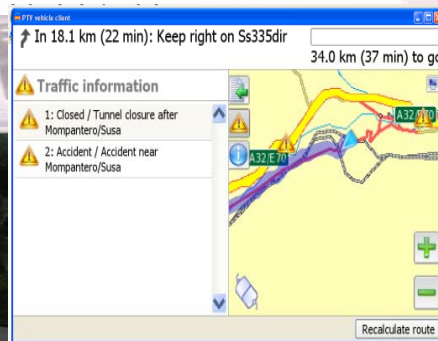
- www.informed-eu.com
- Php
- **On-line Αξιολόγηση**
- **Forum**
- **Υποστηρίζεται από 6 γλώσσες (Ελληνικά, Αγγλικά, Ολλανδικά, Δανέζικα, Γαλλικά, Ισπανικά)**
- **Βάση με όλους τους Ευρωπαϊκούς και εθνικούς κανονισμούς**
- **Εμπεριέχει τα Λογισμικά Πολυμέσων**



ΕΘΝΙΚΟ ΚΕΝΤΡΟ
ΕΡΕΥΝΑΣ ΚΑΙ
ΤΕΧΝΟΛΟΓΙΚΗΣ
ΑΝΑΠΤΥΞΗΣ

GOODROUTE

- Εκπαιδευτικό Πρόγραμμα για Οδηγούς Επικίνδυνων Φορτίων και Χειριστών Υποδομών
- Συνέχεια των έργων INFORMED και IN-SAFETY και άλλων εκπαιδευτικών προγραμμάτων και εργαλείων
- Θεωρητικές & Πρακτικές Ενότητες
- Πλαίσιο για την εισαγωγή της εκπαίδευσης σε (έξυπνα) συστήματα οδικής ασφάλειας στα τρέχοντα εκπαιδευτικά σχήματα
- Πιλοτική εφαρμογή στην Ευρώπη- στους αυτοκινητόδρομους και γέφυρες της Φινλανδίας, στη σήραγγα Gotthard στην Ελβετία και στη σήραγγα Frejus στην Ιταλία



PREVENT

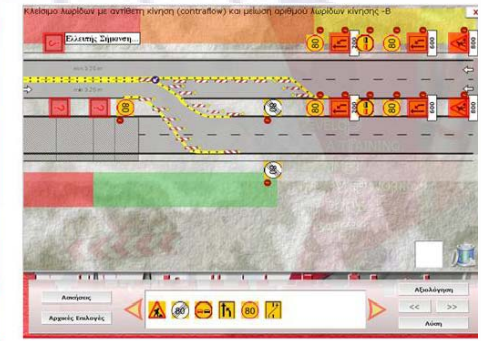
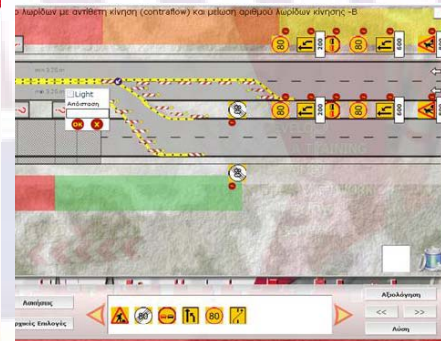
- Εξειδικευμένο πρόγραμμα για την Ολοκληρωμένη εκπαίδευση των εμπλεκομένων στα τροχαία ατυχήματα που λαμβάνουν χώρα στις ζώνες εκτέλεσης οδικών έργων
- Εκπαιδευτικό υλικό βασιζόμενο στις εθνικές προδιαγραφές για την εκπαίδευση των εργαζομένων στα σημεία εκτέλεσης οδικών έργων καθώς και των διερχόμενων οδηγών.
- Το εκπαιδευτικό υλικό αποτελείται από:
 - Εγχειρίδιο θεωρητικής εκπαίδευσης
 - Ηλεκτρονικό εργαλείο θεωρητικής εκπαίδευσης
 - Ηλεκτρονικό εργαλείο πρακτικής εφαρμογής μέσω ασκήσεων σε προηγμένο γραφικό περιβάλλον με αυτόματο σύστημα αξιολόγησης.
 - Ενημερωτικό και εκπαιδευτικό video.



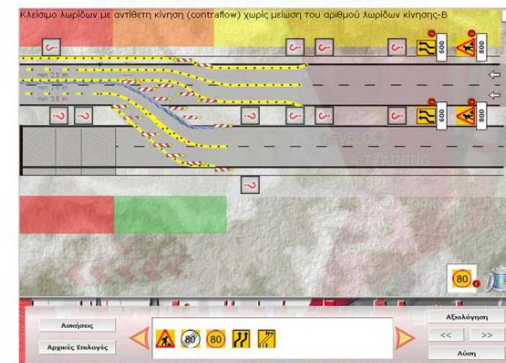
Το ηλεκτρονικό εκπαιδευτικό εργαλείο του PREVENT...



ΘΕΩΡΙΑ



ΠΡΑΚΤΙΚΗ ΕΞΑΣΚΗΣΗ





ΙΝΣΤΙΤΟΥΤΟ ΒΙΩΣΙΜΗΣ
ΚΙΝΗΤΙΚΟΤΗΤΑΣ &
ΔΙΚΤΥΩΝ ΜΕΤΑΦΟΡΩΝ
ΕΚΕΤΑ/ΙΜΕΤ

ΑΝΑΠΤΥΞΗ ΕΚΠΑΙΔΕΥΤΙΚΟΥ ΠΡΟΓΡΑΜΜΑΤΟΣ ΚΑΙ ΥΛΙΚΟΥ ΓΙΑ ΤΗΝ ΕΚΠΑΙΔΕΥΣΗ ΤΩΝ ΥΠΟΨΗΦΙΩΝ ΕΛΕΓΚΤΩΝ ΟΔΙΚΗΣ ΑΣΦΑΛΕΙΑΣ ΣΤΗΝ ΕΛΛΑΔΑ

- Υπηρεσία προς το Υπουργείο Υποδομών, Μεταφορών και Δικτύων, σε συμφωνία με την Ευρωπαϊκή Οδηγία 2008/96/EC
- Ο καθορισμός του προγράμματος γίνεται σε συμφωνία με τις ήδη εφαρμοσμένες βέλτιστες πρακτικές σε Ευρωπαϊκό (και όχι μόνο) επίπεδο
- Ολοκλήρωση προγράμματος: Αύγουστος 2015



ΕΘΝΙΚΟ ΚΕΝΤΡΟ
ΕΡΕΥΝΑΣ ΚΑΙ
ΤΕΧΝΟΛΟΓΙΚΗΣ
ΑΝΑΠΤΥΞΗΣ



ΙΝΣΤΙΤΟΥΤΟ ΒΙΩΣΙΜΗΣ
ΚΙΝΗΤΙΚΟΤΗΤΑΣ &
ΔΙΚΤΥΩΝ ΜΕΤΑΦΟΡΩΝ
ΕΚΕΤΑ/ΙΜΕΤ

Στάδια Υλοποίησης

- Ανάπτυξη προγράμματος εκπαίδευσης υποψήφιων Ελεγκτών Οδικής Ασφάλειας
- Εκπαιδευτικό υλικό για την πολιτική οδικής ασφάλειας και το θεσμικό πλαίσιο
- Εκπαιδευτικό υλικό για τη οργάνωση του Ελέγχου Οδικής Ασφάλειας
 - Διαδικασία Ελέγχου Οδικής Ασφάλειας
 - Ρόλοι και αρμοδιότητες στον ΕΟΑ
 - Σύσταση ομάδας ΕΟΑ
 - Τα διαδοχικά βήματα για τη διενέργεια Ελέγχου Οδικής Ασφάλειας
 - Σύνταξη έκθεσης ΕΟΑ
- Εκπαιδευτικό υλικό για τη διεξαγωγή του Ελέγχου Οδικής Ασφάλειας
 - Ανθρώπινος παράγοντας και οδική ασφάλεια
 - Ασφάλεια στον σχεδιασμό των οδών
 - Διερεύνηση ατυχημάτων
 - Σήμανση
 - Ασφάλιση
 - Παραδείγματα εφαρμογής ΕΟΑ
- Τελικό πρόγραμμα εκπαίδευσης υποψήφιων Ελεγκτών Οδικής Ασφάλειας



ΕΘΝΙΚΟ ΚΕΝΤΡΟ
ΕΡΕΥΝΑΣ ΚΑΙ
ΤΕΧΝΟΛΟΓΙΚΗΣ
ΑΝΑΠΤΥΞΗΣ



ΙΝΣΤΙΤΟΥΤΟ ΒΙΩΣΙΜΗΣ
ΚΙΝΗΤΙΚΟΤΗΤΑΣ &
ΔΙΚΤΥΩΝ ΜΕΤΑΦΟΡΩΝ
ΕΚΕΤΑ/ΙΜΕΤ

e-Drive Academy

- Υπουργείο Υποδομών, Μεταφορών και Δικτύων & ΚτΠ
- Διάρκεια υλοποίησης: Σεπτέμβριος 2014 – Οκτώβριος 2015
- Αντικείμενο: η δημιουργία ενός συνεχώς εξελισσόμενου κόμβου ευθύνης του Υπουργείου Υποδομών Μεταφορών και Δικτύων (ΥΥΠΜΕΔΙ), μέσα από τον οποίο θα παρέχεται ένα ολοκληρωμένο πρόγραμμα εκπαίδευσης και δια βίου μάθησης, προσαρμοσμένο έτσι ώστε να απευθύνεται σε κάθε ηλικία.
- Στοχεύει:
 - Στη σταθερή αλλαγή της κυκλοφοριακής συνείδησης των πολιτών.
 - Στη μείωση των ατυχημάτων.
 - Στην οικολογική συμπεριφορά στην οδήγηση και στις μετακινήσεις.
 - Στη δημιουργία ενός καλύτερου περιβάλλοντος με τη μείωση της κυκλοφορίας και των εκπομπών ρύπων.
 - Στην εξοικονόμηση ενέργειας.



ΕΘΝΙΚΟ ΚΕΝΤΡΟ
ΕΡΕΥΝΑΣ ΚΑΙ
ΤΕΧΝΟΛΟΓΙΚΗΣ
ΑΝΑΠΤΥΞΗΣ

Περιεχόμενα e-Drive Academy

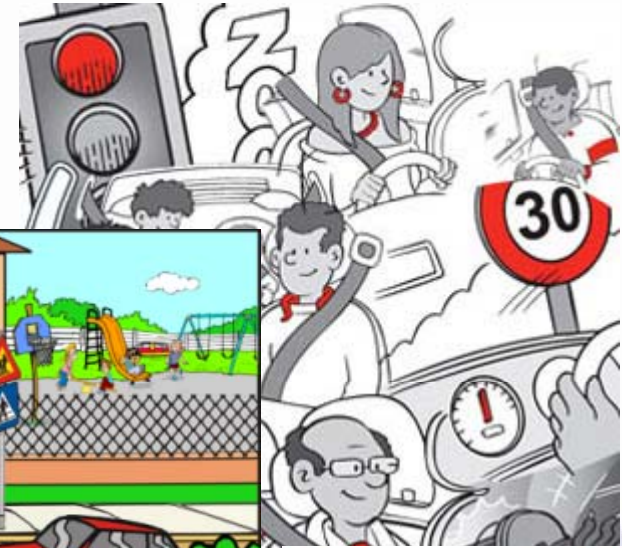
- Εκπαιδευτικό περιεχόμενο με χρήση πληθώρας εποπτικών μέσων, προσαρμοσμένο για κάθε ηλικιακή ομάδα
- Ομάδες χρήσης:
 - Ομάδα Χρήσης 1: Μαθητές Δημοτικού από 6-12 ετών
 - Ομάδα Χρήσης 2: Μαθητές Γυμνασίου από 12-15 ετών
 - Ομάδα Χρήσης 3: Μαθητές Λυκείου από 15-18 ετών
 - Ομάδα Χρήσης 4: Ενήλικες οδηγοί (>18 ετών, άπειροι ή χωρίς δίπλωμα) (young and novice)
 - Ομάδα Χρήσης 5: Ενήλικες οδηγοί (>18 ετών, κατοχή διπλώματος για πολύ καιρό)
 - Κατηγορία Α: Ηλικιωμένοι οδηγοί
 - Κατηγορία Β: Επαγγελματίες οδηγοί
 - Κατηγορία Γ: Ευπαθείς χρήστες της οδού
 - Κατηγορία Δ: Εκπαιδευτές οδηγών





ΙΝΣΤΙΤΟΥΤΟ ΒΙΩΣΙΜΗΣ
ΚΙΝΗΤΙΚΟΤΗΤΑΣ &
ΔΙΚΤΥΩΝ ΜΕΤΑΦΟΡΩΝ
ΕΚΕΤΑ/ΙΜΕΤ

Η οδική ασφάλεια είναι ευθύνη όλων!



ΕΘΝΙΚΟ ΚΕΝΤΡΟ
ΕΡΕΥΝΑΣ ΚΑΙ
ΤΕΧΝΟΛΟΓΙΚΗΣ
ΑΝΑΠΤΥΞΗΣ

Ευχαριστώ για την προσοχή σας!